

دار الأركان

اثوال

من

ELIE SAAB



سدرة

SEDRA

من روشن

تحفة فنية
تعكس إرثاً
من الحرفية المتقنة



ملاذ معاصر
وسط الطبيعة



نسمة من الأناقة
تحاكي سلامك الداخلي





عالمك الخاص
في موقع هادئ

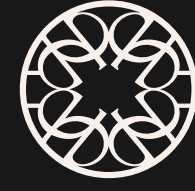
للأناقة عنوان

أثوال

من

ELIE SAAB

المشروع السكني الأول في المملكة العربية السعودية
بتوقيع إيلي صعب



ELIE SAAB

إيلي صعب... أيقونة الأناقة والإبداع

دار إيلي صعب

أسس المصمّم إيلي صعب داره للأزياء الراقية في بيروت العام 1982، وقد عرف بحسّه المرفه، وذوقه الرفيعة، وأسلوبه الآسر، ورؤيته الخاصة لمفهوم الأناقة. شارك في عروض الأزياء الراقية في روما، وكان أول مصمّم غير إيطالي ينضمّ إلى Camera Nazionale della Moda في العام 1997. وفي العام 1998 عرض مجموعته الأولى للأزياء الراقية في ميلانو، لينطلق بعدها إلى العالمية. وفي العام 2003، كان صعب المصمّم العربي الأول الذي ينضمّ إلى اتحاد مصمّمي الأزياء الراقية في باريس Chambre Syndicale de la Haute Couture.

وتعتبر دار إيلي صعب من دور الأزياء الأشهر عالميًا؛ وقد عُرفت بقصّاتها الأنثوية، ومشغولاتها الحرفيّة المتقنة،

وتصاميمها الآسرة التي كانت ولا تزال الأكثر طلبًا من قبل العائلات الملكية والنخب الاجتماعية والمشاهير حول العالم. وترسخ وجود الدار أكثر على المستوى العالمي مع توسّع خريطة انتشارها في عواصم الموضة الأشهر، من بيروت إلى باريس وميلانو ولندن ونيويورك، كما من خلال تواجدها في مئات المتاجر العالمية الفاخرة. وترافق هذا الإنتشار العالمي مع توسّع العلامة التجارية في مجالات الملابس الجاهزة، وفساتين الزفاف، والحقائب والإكسسوارات، والنظّارات، وملابس الأطفال، والساعات، والعطور.

عام 2019، أسس إيلي صعب MAISON ELIE SAAB وأطلق مجموعته الحصرية الفاخرة الأولى من الأثاث والتصاميم الخاصة بالمشاريع العقارية العالمية، ليكمل ما بدأه في رسم أسلوب حياة راق وأنيق يحمل بصمة ELIE SAAB الإستثنائية.



المساكن الأولى من نوعها في مجتمع فريد من نوعه

سدرة

لأول مرة في المملكة، الذوق الأيقوني للمصمم العالمي إيلي صعب وأناقة تصاميمه الداخلية تجتمع في سدره، مجتمع متكامل بجميع الخدمات والمرافق، وهو الأول من نوعه في الرياض.

تمتد سدره على مساحة تزيد عن 20 مليون متر مربع، حيث تجمع بين الحياة العصرية والعمارة المستوحاة من تصاميم العمارة السلمانية لتتنقل مستويات العيش إلى مراحل جديدة من الرقي.





طراز إبداعي متأصل في التراث

فنّ العمارة السلمانية

تحفي سدرة بتاريخ المملكة العربية السعودية وتتغنى بثقافتها ورؤيتها للمستقبل من خلال تطوير فنّ العمارة السلمانية. وهي امتداد طبيعي للرؤية الفريدة في الهندسة المعمارية التي أطلقها الملك سلمان بن عبدالعزيز.

ينقل فنّ العمارة في سدرة جوهر الأصالة إلى مستوى حديث ومتطور، بتناغم مع الطبيعة والمناخ.

انوال

سدره

15 كم

مطار
الملك خالد
الدولي

طريق المطار

11 كم

جامعة الأميرة نورة
بنت عبد الرحمن

طريق الملك سلمان

21 كم

مركز الملك
عبد الله المالي

25 كم

استاد
الملك فهد

طريق الدمام

طريق الملك عبدالله

26 كم

برج
المملكة

39 كم

مركز
المدينة

طريق الدائري الشرقي

في قلب المدينة الجديدة

الموقع

تقع سدره شمال الرياض، بالقرب من جامعة الأميرة نورة بنت عبد الرحمن وجنوب مطار الملك خالد الدولي، فيما يجاور المشروع أبرز الوجهات في المدينة والطرق الرئيسية ووسائل النقل الحديثة.

أكثر ما يميّز سدره هو موقعها الاستراتيجي الذي يوفّر سهولة الوصول إلى الطرق الرئيسية: طريق المطار وطريق الثمامة.

سدرة... نحو بيئة صحّية

يعرّز مجتمع سدرة التواصل الاجتماعي السليم ضمن بيئة صحية تحفّز على التفاعل الإيجابي، بين المساحات الخضراء الشاسعة والمتنزهات والمنشآت الرياضية والمراكز المجتمعية الراقية، فضلاً عن أحدث المراكز التعليمية والطبية.

حدائق عامة



نادي رياضي



مراكز ترفيهية



مركز مجتمعي



ملاعب



مدارس



عيادات طبية



مراكز الطفولة المبكرة



مسجد



مقاهي ومطاعم



محلات تجزئة وبقالة



اثوال

من

ELIE SAAB



جمال الطبيعة في الوادي

لمحة عامة عن المشروع

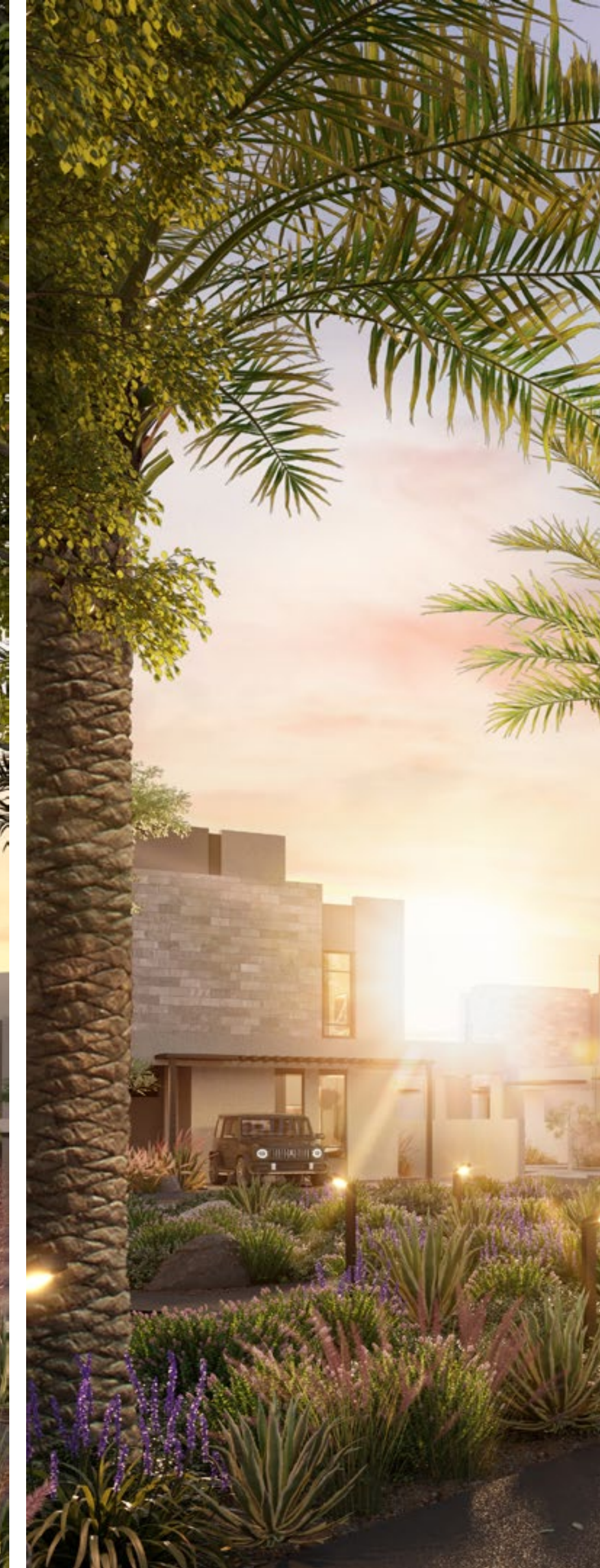
تنعم بملاد يملؤه الرفاهية من كل صوب في فلل "اتوال" من إيلي صعب. مشروع سكني راقى يتكوّن من فلل فخمة ويرتكز على أعلى معايير الراحة.

هنا، أنيقة هادئة على أطراف الوادي، حيث الإقامة بين النمطين العصري والتقليدي لتعزّز حميمية المكان بأسلوب أنيق.

خصوصية محاطة بمناظر خلابة

احتفل بالطبيعة في مسكنك المريح
واستمتع بإطلالات ملهمة على الوادي من
ملاذك الخاص، في فيلا مبنية بطابع عصري
وتحمل إرث المملكة.





الفلل

يحتضن الطابع التاريخي للبناء فن العمارة المعاصرة. فهي مزيج متناعم من الهياكل المتجانسة والارتفاعات المتقاطعة والنوافذ الضيقة والأنسجة والألوان المتوارثة عبر الأجيال، كي تتناسب مع حياة عصرية عالمية المستوى.

تتوقّر في "اتوال" فلل مكوّنة من ثلاث وأربع غرف نوم.





241

242



نقل المصمم إبداعه من منصة الأزياء إلى التصميمات
الداخلية للمساكن، من خلال سمفونية مكونة بحرفية
من الأشكال والمنسوجات الراقية والألوان الغنية
المحايدة، من أجل خلق أجواء ملكية بحيز عصري.

المجلس

يثري الطراز الأيقوني مجلس "اتوال" في تجسيده
للتصاميم الراقية. تمتلئ المساحات الداخلية
بالإضاءة الطبيعية مع أغطية جدران فخمة،
فضلاً عن تشطيبات معدنية أنيقة، كما تغطي
الأرضية البلاط الفاخر "بيلاساندرو"، ما يخلق
إحساساً يثري المنزل.







مساحة العائلة

اختبر انسيابية لا مثيل لها من الثقة والراحة والأناقة بمجرد الدخول إلى المنزل لتنقل تجربة عائلتك المعيشية إلى مستويات أعلى.

تم تزيين الفلل بألوان محايدة تكملها لمسات من اللون الأخضر النابض بالحياة، ليضفي أجواء حيوية على المساحات الداخلية العائلية التي تم تصميمها بتشطيبات خشبية وألوان كريمية غنية ورخام عالي الجودة.





غرف النوم

تجمع غرفة النوم الرئيسية الخلابه بين الفخامة والجماليات العملية، إذ تتميز بغرفة ملابس فسيحة وحمام داخلي. أما غرف النوم الأخرى، فلا تقل فخامة لراحة مطلقة.





الحديقة الخاصة

توفّر فلل "اتوال" حديقة خاصة في الطابق الأرضي لتتعم بأجمل الأوقات مع عائلتك. وقد صممت لتكون ملائمة الخاص.



التراس

يتيح التراس الواسع على السطح للمقيمين في الفيلا الاستمتاع بالمناظر الخلابة للوادي والمجتمع لقضاء لحظات لا تنسى مع أحبائك.





اثنووال

من

ELIE SAAB

المخطط الرئيسي

إخلاء المسؤولية: إنّ جميع الصور والخطط والتخطيطات والمعلومات والبيانات والتفاصيل الواردة في هذا الكتيب هي إرشادية فقط ويمكن تعديلها في أي وقت حتى التوصل إلى الحالة النهائية "كمنتي"، وفقاً للتصميمات النهائية للمشروع والموافقات التنظيمية وأدوات التخطيط. كما أنّ جميع الإكسسوارات والتشطيبات الداخلية مثل ورق الحائط، والثريات، والأثاث الداخلي والخارجي، والإلكترونيات، والسلع البيضاء، والستائر، والمناظر الطبيعية الصلبة والناعمة، والأرضية، والميزات، والجيم، وحمامات السباحة، والعناصر الأخرى المعروضة في الكتيب، أو داخل شقة العرض أو بين حد قطعة الأرض والوحدة، ليست جزءاً من الوحدة ويتم عرضها للغراض توضيحية فقط.



اختر فيلتك

- A2 فيلا 4 غرف نوم
- A3 فيلا 4 غرف نوم
- A4 فيلا 4 غرف نوم
- B2 فيلا 3 غرف نوم
- B2S فيلا 3 غرف نوم
- B3 فيلا 4 غرف نوم
- B4 فيلا 3 غرف نوم
- B4S فيلا 3 غرف نوم



فلا الوادي



فلل الوادي

- A2 فيلا 4 غرف نوم
- A3 فيلا 4 غرف نوم
- A4 فيلا 4 غرف نوم
- B2 فيلا 3 غرف نوم
- B2S فيلا 3 غرف نوم
- B3 فيلا 4 غرف نوم
- B4 فيلا 3 غرف نوم

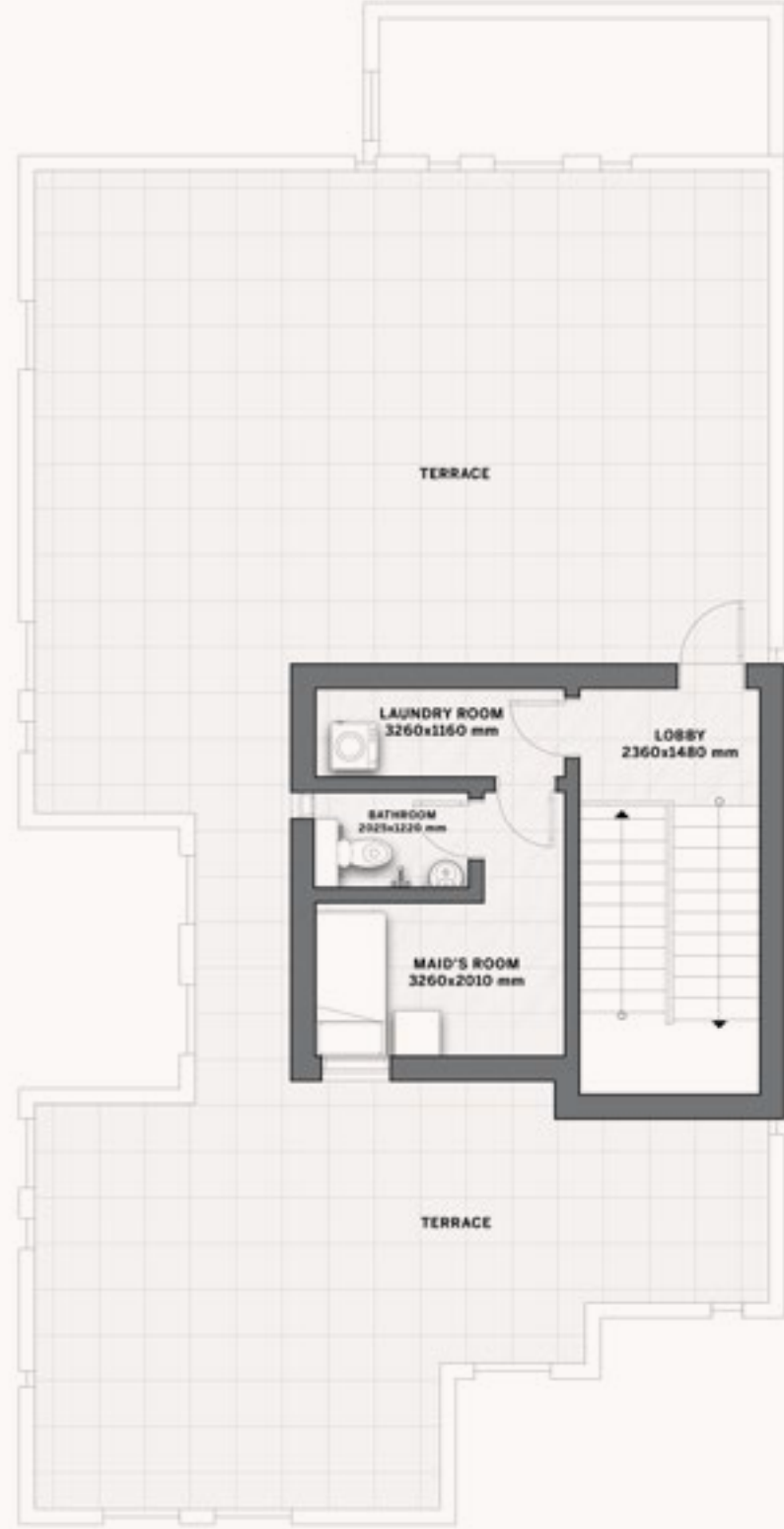


فلا الهوادي A2

4 غرف نوم

مساحة مسطحات البناء 363,8 متر مربع

مساحة الأرض 300 متر مربع



طابق ثاني



طابق أول



طابق أرضي

إخلاء المسؤولية: إن جميع الصور والخطط والتخطيطات والمعلومات والبيانات والتفاصيل الواردة في هذا الكتيب هي إرشادية فقط ويمكن تعديلها في أي وقت حتى التوصل إلى الحالة النهائية "كمنى"، وفقاً للتصميمات النهائية للمشروع والموافقات التنظيمية وأذونات التخطيط. كما أن جميع الإكسسوارات والتشطيبات الداخلية مثل ورق الحائط، والثريات، والأثاث الداخلي والخارجي، والإلكترونيات، والسلع البيضاء، والستائر، والمناظر الطبيعية الصلبة والناعمة، والأرصفة، والميزات، والجيم، وحمامات السباحة، والعناصر الأخرى المعروضة في الكتيب، أو داخل شقة العرض أو بين حد قطعة الأرض والوحدة، ليست جزءاً من الوحدة ويتم عرضها للأغراض توضيحية فقط.

فلا الهوادي A3

4 غرف نوم

مساحة مسطحات البناء 422,3 متر مربع

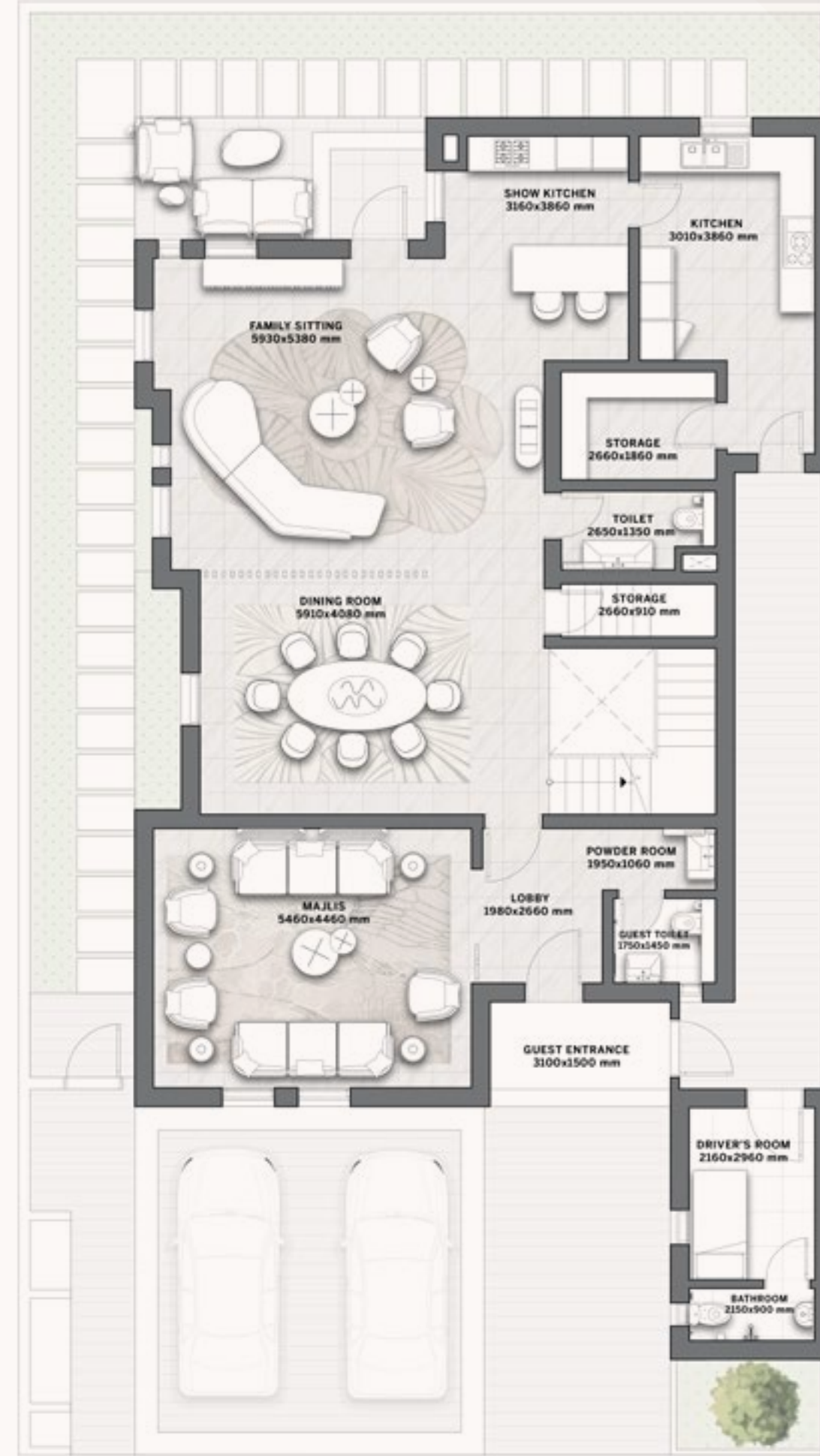
مساحة الأرض 350 متر مربع



طابق ثاني



طابق أول



طابق أرضي

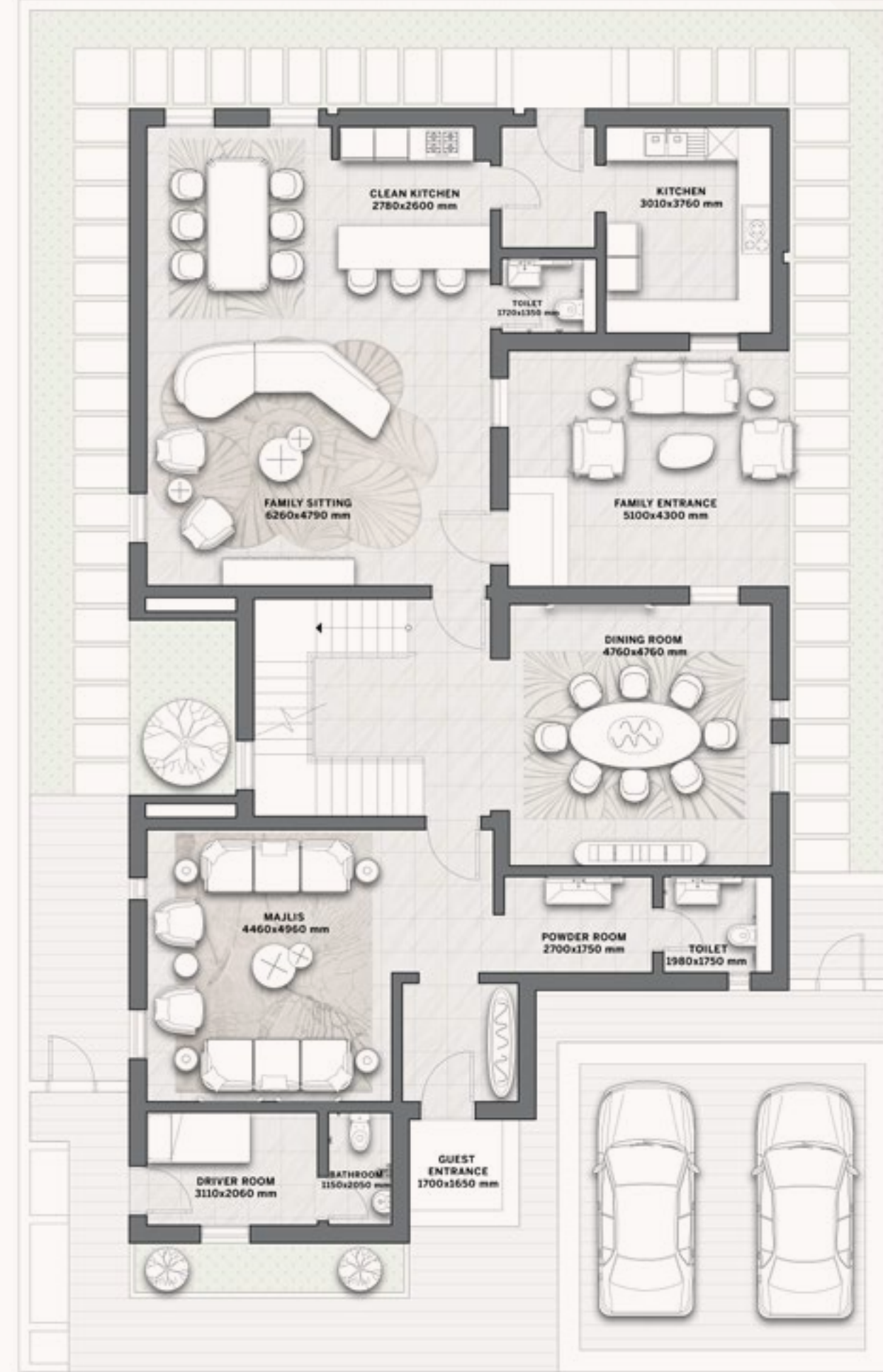
إخلاء المسؤولية: إن جميع الصور والخطط والتخطيطات والمعلومات والبيانات والتفاصيل الواردة في هذا الكتيب هي إرشادية فقط ويمكن تعديلها في أي وقت حتى التوصل إلى الحالة النهائية "كمنى"، وفقاً للتصميمات النهائية للمشروع والموافقات التنظيمية وأذونات التخطيط. كما أن جميع الإكسسوارات والتشطيبات الداخلية مثل ورق الحائط، والثريات، والأثاث الداخلي والخارجي، والإلكترونيات، والسلع البيضاء، والستائر، والمناظر الطبيعية الصلبة والناعمة، والأرصفة، والميزرات، والجيم، وحمامات السباحة، والعناصر الأخرى المعروضة في الكتيب، أو داخل شقة العرض أو بين حد قطعة الأرض والوحدة، ليست جزءاً من الوحدة ويتم عرضها للأغراض توضيحية فقط.

فلا الهوادي A4

4 غرف نوم

مساحة مسطحات البناء 480 متر مربع

مساحة الأرض 400 متر مربع



إخلاء المسؤولية: إن جميع الصور والخطط والتخطيطات والمعلومات والبيانات والتفاصيل الواردة في هذا الكتيب هي إرشادية فقط ويمكن تعديلها في أي وقت حتى التوصل إلى الحالة النهائية "كمنى"، وفقاً للتصميمات النهائية للمشروع والموافقات التنظيمية وأذونات التخطيط. كما أن جميع الإكسسوارات والتشطيبات الداخلية مثل ورق الحائط، والثريات، والأثاث الداخلي والخارجي، والإلكترونيات، والسلع البيضاء، والستائر، والمناظر الطبيعية الصلبة والناعمة، والأرصفة، والميزات، والجيم، وحمامات السباحة، والعناصر الأخرى المعروضة في الكتيب، أو داخل شقة العرض أو بين حد قطعة الأرض والوحدة، ليست جزءاً من الوحدة ويتم عرضها للأغراض توضيحية فقط.

فلل الوادي B2

3 غرف نوم

مساحة مسطحات البناء 300,8 متر مربع

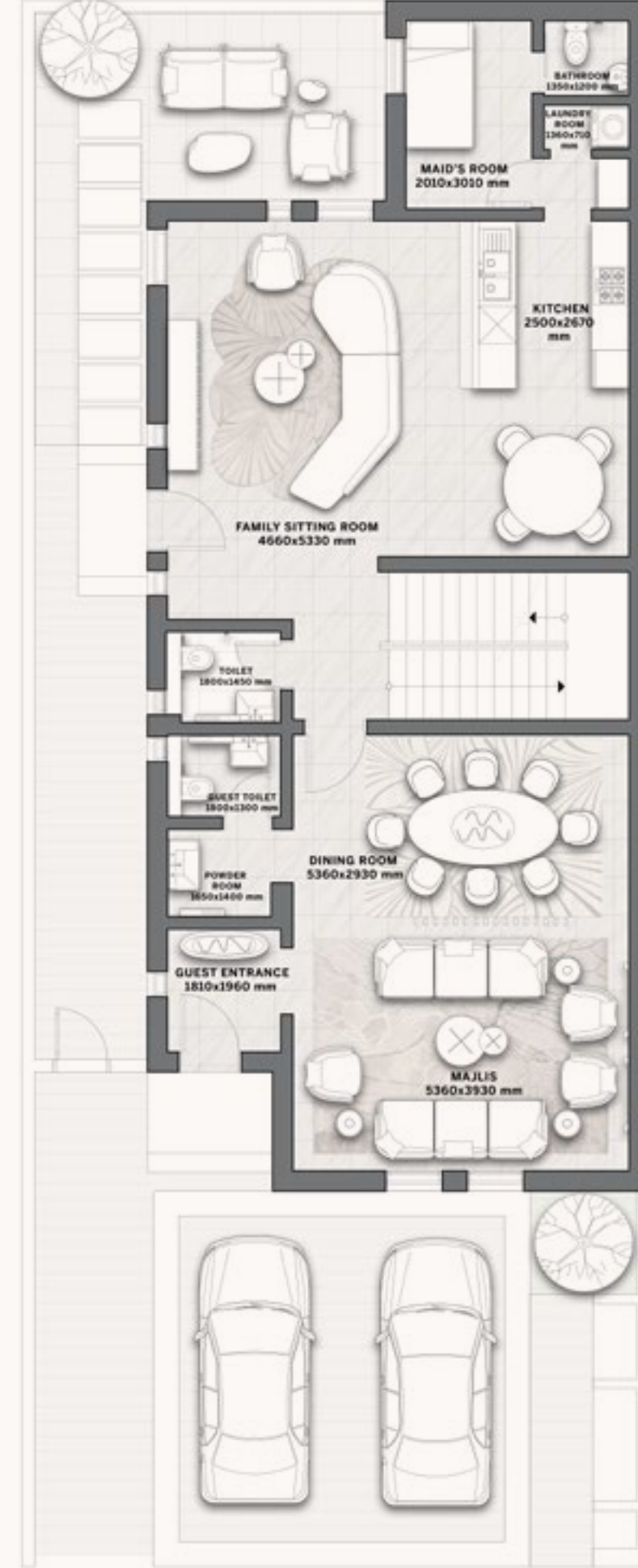
مساحة الأرض 250 متر مربع



طابق ثاني



طابق أول



طابق أرضي

إخلاء المسؤولية: إنّ جميع الصور والخطط والتخطيطات والمعلومات والبيانات والتفاصيل الواردة في هذا الكتيب هي إرشادية فقط ويمكن تعديلها في أي وقت حتى التوصل إلى الحالة النهائية "كمنى"، وفقاً للتصميمات النهائية للمشروع والموافقات التنظيمية وأذونات التخطيط. كما أنّ جميع الإكسسوارات والتشطيبات الداخلية مثل ورق الحائط، والثريات، والأثاث الداخلي والخارجي، والإلكترونيات، والسلع البيضاء، والستائر، والمناظر الطبيعية الصلبة والناعمة، والأرصفة، والميزات، والجيم، وحمامات السباحة، والعناصر الأخرى المعروضة في الكتيب، أو داخل شقة العرض أو بين حد قطعة الأرض والوحدة، ليست جزءاً من الوحدة ويتم عرضها للأغراض توضيحية فقط.

فلل الوادي B2S

3 غرف نوم

مساحة مسطحات البناء 290 متر مربع

مساحة الأرض 240 متر مربع



إخلاء المسؤولية: إنّ جميع الصور والخطط والتخطيطات والمعلومات والبيانات والتفاصيل الواردة في هذا الكتيب هي إرشادية فقط ويمكن تعديلها في أي وقت حتى التوصل إلى الحالة النهائية "كمنى"، وفقاً للتصميمات النهائية للمشروع والموافقات التنظيمية وأذونات التخطيط. كما أنّ جميع الإكسسوارات والتشطيبات الداخلية مثل ورق الحائط، والثريات، والأثاث الداخلي والخارجي، والإلكترونيات، والسلع البيضاء، والستائر، والمناظر الطبيعية الصلبة والناعمة، والأرصفة، والميزرات، والجيم، وحمامات السباحة، والعناصر الأخرى المعروضة في الكتيب، أو داخل شقة العرض أو بين حد قطعة الأرض والوحدة، ليست جزءاً من الوحدة ويتم عرضها للأغراض توضيحية فقط.

فيل الوادي B3

4 غرف نوم

مساحة مسطحات البناء 305,3 متر مربع

مساحة الأرض 252 متر مربع



إخلاء المسؤولية: إن جميع الصور والخطط والتخطيطات والمعلومات والبيانات والتفاصيل الواردة في هذا الكتيب هي إرشادية فقط ويمكن تعديلها في أي وقت حتى التوصل إلى الحالة النهائية "كمنى"، وفقاً للتصميمات النهائية للمشروع والموافقات التنظيمية وأذونات التخطيط. كما أن جميع الإكسسوارات والتشطيبات الداخلية مثل ورق الحائط، والثريات، والأثاث الداخلي والخارجي، والإلكترونيات، والسلع البيضاء، والستائر، والمناظر الطبيعية الصلبة والناعمة، والأرصفة، والميزات، والجيم، وحمامات السباحة، والعناصر الأخرى المعروضة في الكتيب، أو داخل شقة العرض أو بين حد قطعة الأرض والوحدة، ليست جزءاً من الوحدة ويتم عرضها للأغراض توضيحية فقط.

فيل الوادي B4

3 غرف نوم

مساحة مسطحات البناء 245 متر مربع

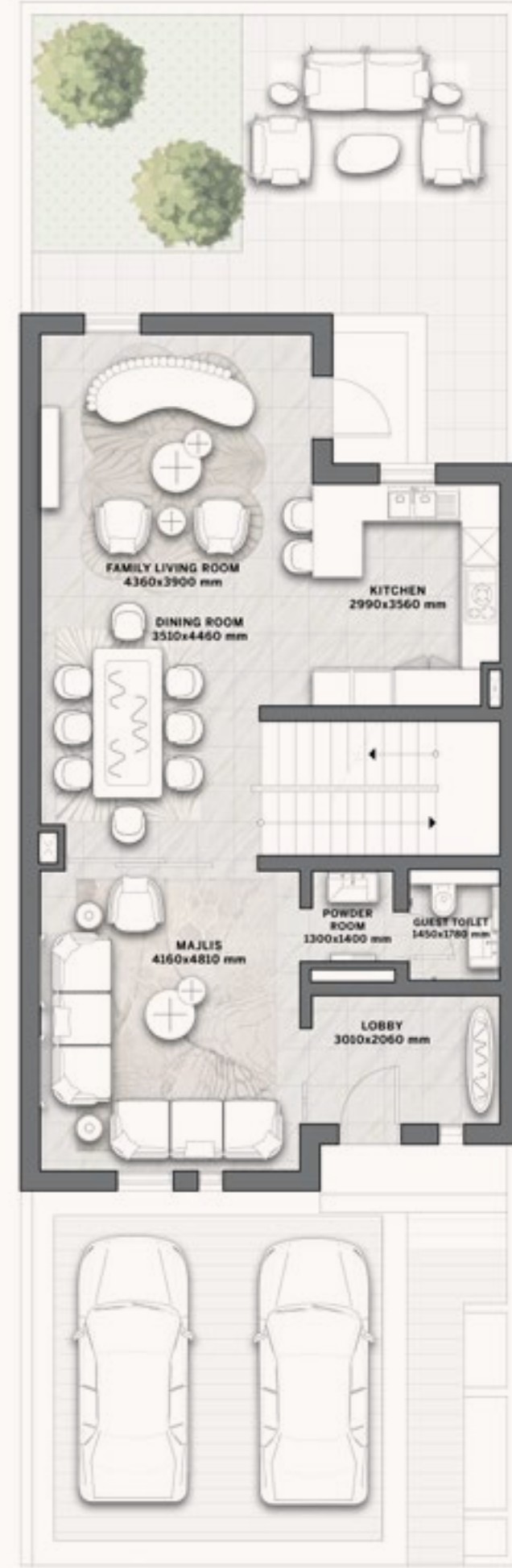
مساحة الأرض 200 متر مربع



طابق ثاني



طابق أول



طابق أرضي

إخلاء المسؤولية: إنّ جميع الصور والخطط والتخطيطات والمعلومات والبيانات والتفاصيل الواردة في هذا الكتيب هي إرشادية فقط ويمكن تعديلها في أي وقت حتى التوصل إلى الحالة النهائية "كمنى"، وفقاً للتصميمات النهائية للمشروع والموافقات التنظيمية وأذونات التخطيط. كما أنّ جميع الإكسسوارات والتشطيبات الداخلية مثل ورق الحائط، والثريات، والأثاث الداخلي والخارجي، والإلكترونيات، والسلع البيضاء، والساتنر، والمناظر الطبيعية الصلبة والناعمة، والأرصفة، والميزرات، والجيم، وحمامات السباحة، والعناصر الأخرى المعروضة في الكتيب، أو داخل شقة العرض أو بين حد قطعة الأرض والوحدة، ليست جزءاً من الوحدة ويتم عرضها للأغراض توضيحية فقط.

الفلاں



الفلل

- A2 فيلا 4 غرف نوم
- A3 فيلا 4 غرف نوم
- A4 فيلا 4 غرف نوم
- B2 فيلا 3 غرف نوم
- B2S فيلا 3 غرف نوم
- B3 فيلا 4 غرف نوم
- B4 فيلا 3 غرف نوم
- B4S فيلا 3 غرف نوم



الفلل A2

4 غرف نوم

مساحة مسطحات البناء 363,8 متر مربع

مساحة الأرض 300 متر مربع



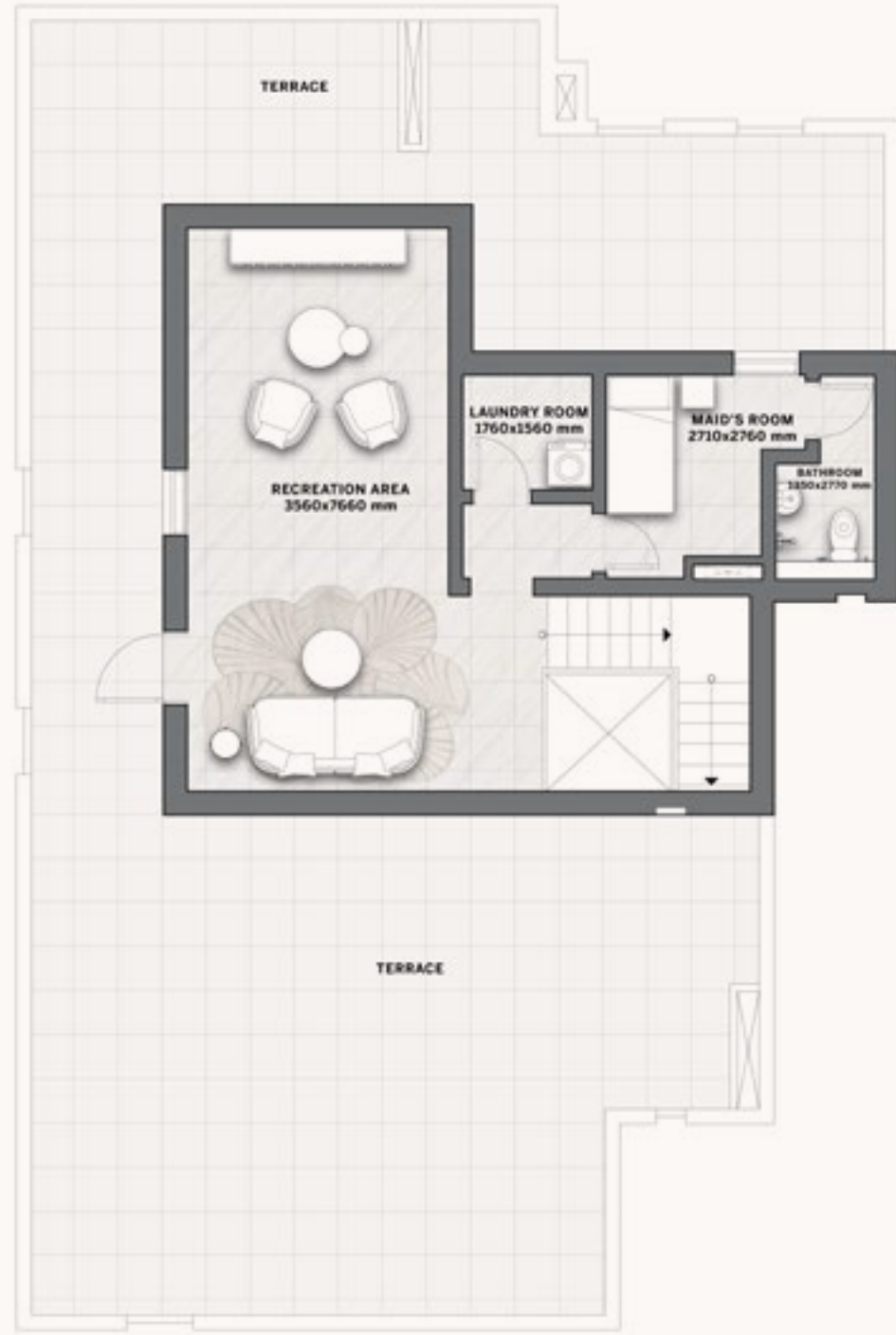
إخلاء المسؤولية: إن جميع الصور والخطط والتخطيطات والمعلومات والبيانات والتفاصيل الواردة في هذا الكتيب هي إرشادية فقط ويمكن تعديلها في أي وقت حتى التوصل إلى الحالة النهائية "كمنى"، وفقاً للتصميمات النهائية للمشروع والموافقات التنظيمية وأذونات التخطيط. كما أن جميع الإكسسوارات والتشطيبات الداخلية مثل ورق الحائط، والثريات، والأثاث الداخلي والخارجي، والإلكترونيات، والسلع البيضاء، والستائر، والمناظر الطبيعية الصلبة والناعمة، والأرصفة، والميزرات، والجيم، وحمامات السباحة، والعناصر الأخرى المعروضة في الكتيب، أو داخل شقة العرض أو بين حد قطعة الأرض والوحدة، ليست جزءاً من الوحدة ويتم عرضها للأغراض توضيحية فقط.

الفلل A3

4 غرف نوم

مساحة مسطحات البناء 422,3 متر مربع

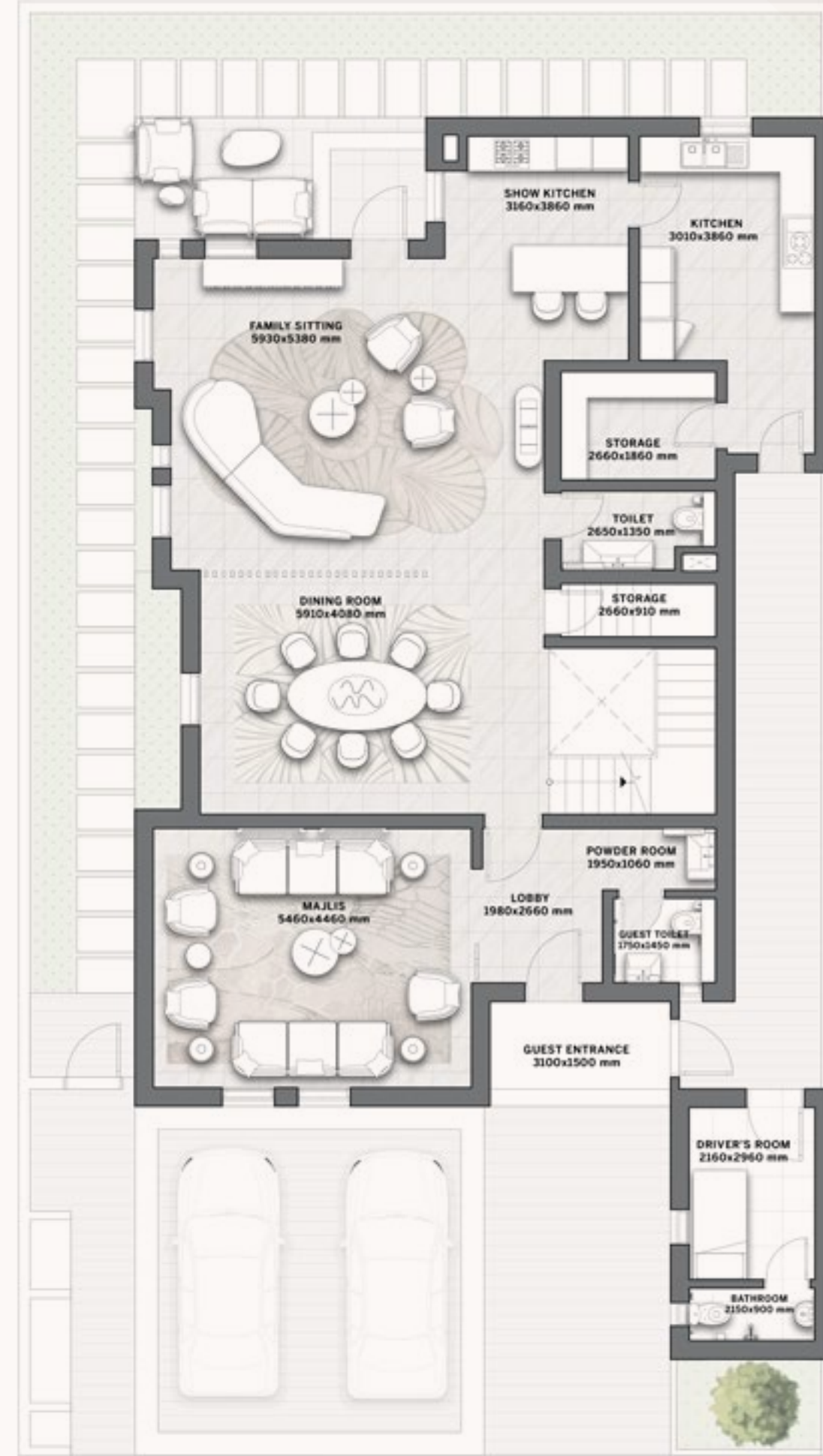
مساحة الأرض 350 متر مربع



طابق ثاني



طابق أول



طابق أرضي

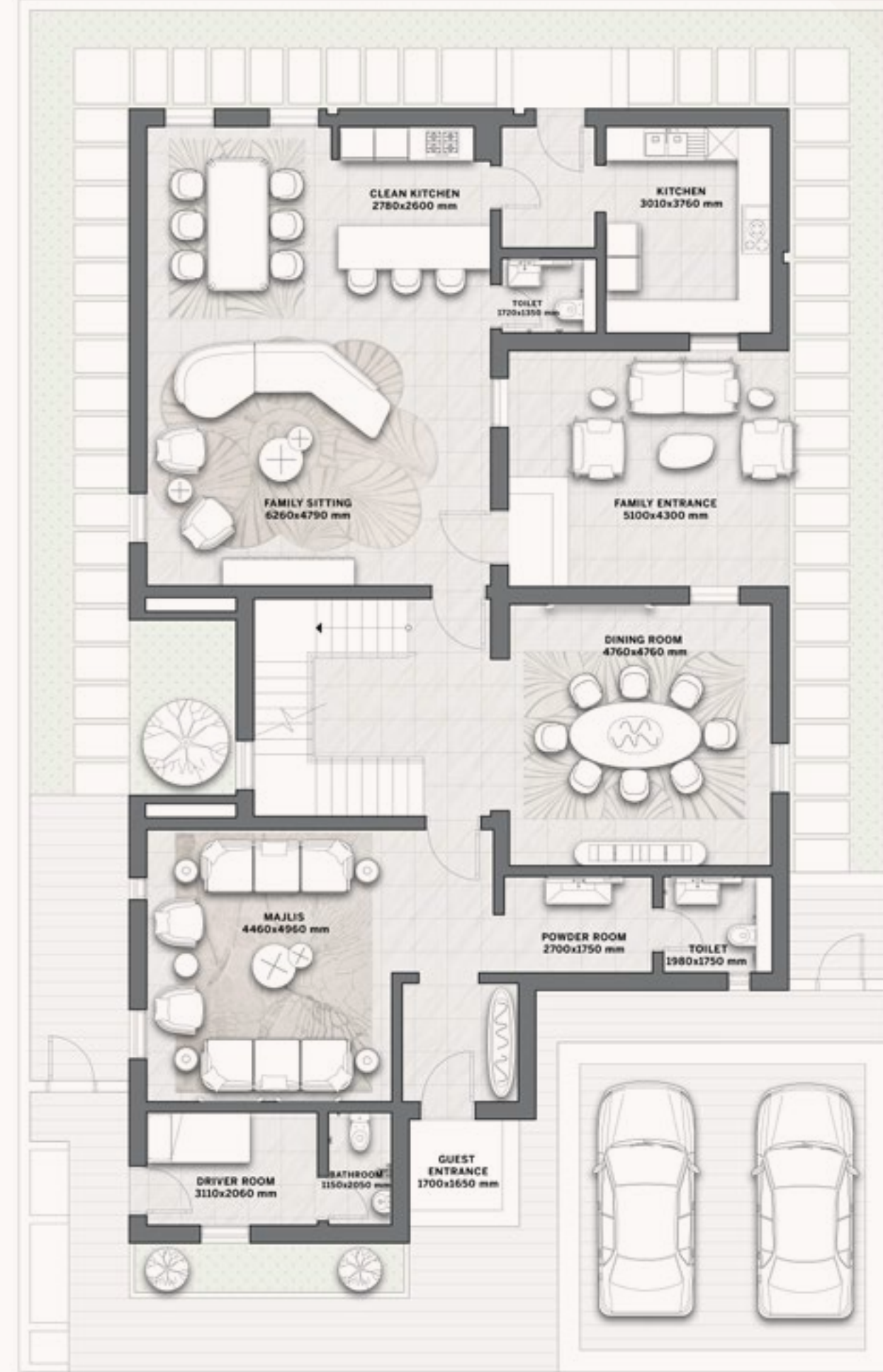
إخلاء المسؤولية: إنّ جميع الصور والخطط والتخطيطات والمعلومات والبيانات والتفاصيل الواردة في هذا الكتيب هي إرشادية فقط ويمكن تعديلها في أي وقت حتى التوصل إلى الحالة النهائية "كمنى"، وفقاً للتصميمات النهائية للمشروع والموافقات التنظيمية وأذونات التخطيط. كما أنّ جميع الإكسسوارات والتشطيبات الداخلية مثل ورق الحائط، والثريات، والأثاث الداخلي والخارجي، والإلكترونيات، والسلع البيضاء، والسقائر، والمناظر الطبيعية الصلبة والناعمة، والأرصفة، والميزات، والجيم، وحمامات السباحة، والعناصر الأخرى المعروضة في الكتيب، أو داخل شقة العرض أو بين حد قطعة الأرض والوحدة، ليست جزءاً من الوحدة ويتم عرضها للأغراض توضيحية فقط.

الفلل A4

4 غرف نوم

مساحة مسطحات البناء 480 متر مربع

مساحة الأرض 400 متر مربع



إخلاء المسؤولية: إنّ جميع الصور والخطط والتخطيطات والمعلومات والبيانات والتفاصيل الواردة في هذا الكتيب هي إرشادية فقط ويمكن تعديلها في أي وقت حتى التوصل إلى الحالة النهائية "كمنى"، وفقاً للتصميمات النهائية للمشروع والموافقات التنظيمية وأذونات التخطيط. كما أنّ جميع الإكسسوارات والتشطيبات الداخلية مثل ورق الحائط، والثريات، والأثاث الداخلي والخارجي، والإلكترونيات، والسلع البيضاء، والستائر، والمناظر الطبيعية الصلبة والناعمة، والأرصفة، والميزات، والجيم، وحمامات السباحة، والعناصر الأخرى المعروضة في الكتيب، أو داخل شقة العرض أو بين حد قطعة الأرض والوحدة، ليست جزءاً من الوحدة ويتم عرضها للأغراض توضيحية فقط.

الفلل B2

3 غرف نوم

مساحة مسطحات البناء 300,8 متر مربع

مساحة الأرض 250 متر مربع



إخلاء المسؤولية: إنّ جميع الصور والخطط والتخطيطات والمعلومات والبيانات والتفاصيل الواردة في هذا الكتيب هي إرشادية فقط ويمكن تعديلها في أي وقت حتى التوصل إلى الحالة النهائية "كمنى"، وفقاً للتصميمات النهائية للمشروع والموافقات التنظيمية وأذونات التخطيط. كما أنّ جميع الإكسسوارات والتشطيبات الداخلية مثل ورق الحائط، والثريات، والأثاث الداخلي والخارجي، والإلكترونيات، والسلع البيضاء، والستائر، والمناظر الطبيعية الصلبة والناعمة، والأرصفة، والميزرات، والجيم، وحمامات السباحة، والعناصر الأخرى المعروضة في الكتيب، أو داخل شقة العرض أو بين حد قطعة الأرض والوحدة، ليست جزءاً من الوحدة ويتم عرضها للأغراض توضيحية فقط.

الفلل B2S

3 غرف نوم

مساحة مسطحات البناء 290 متر مربع

مساحة الأرض 240 متر مربع



طابق ثاني



طابق أول



طابق أرضي

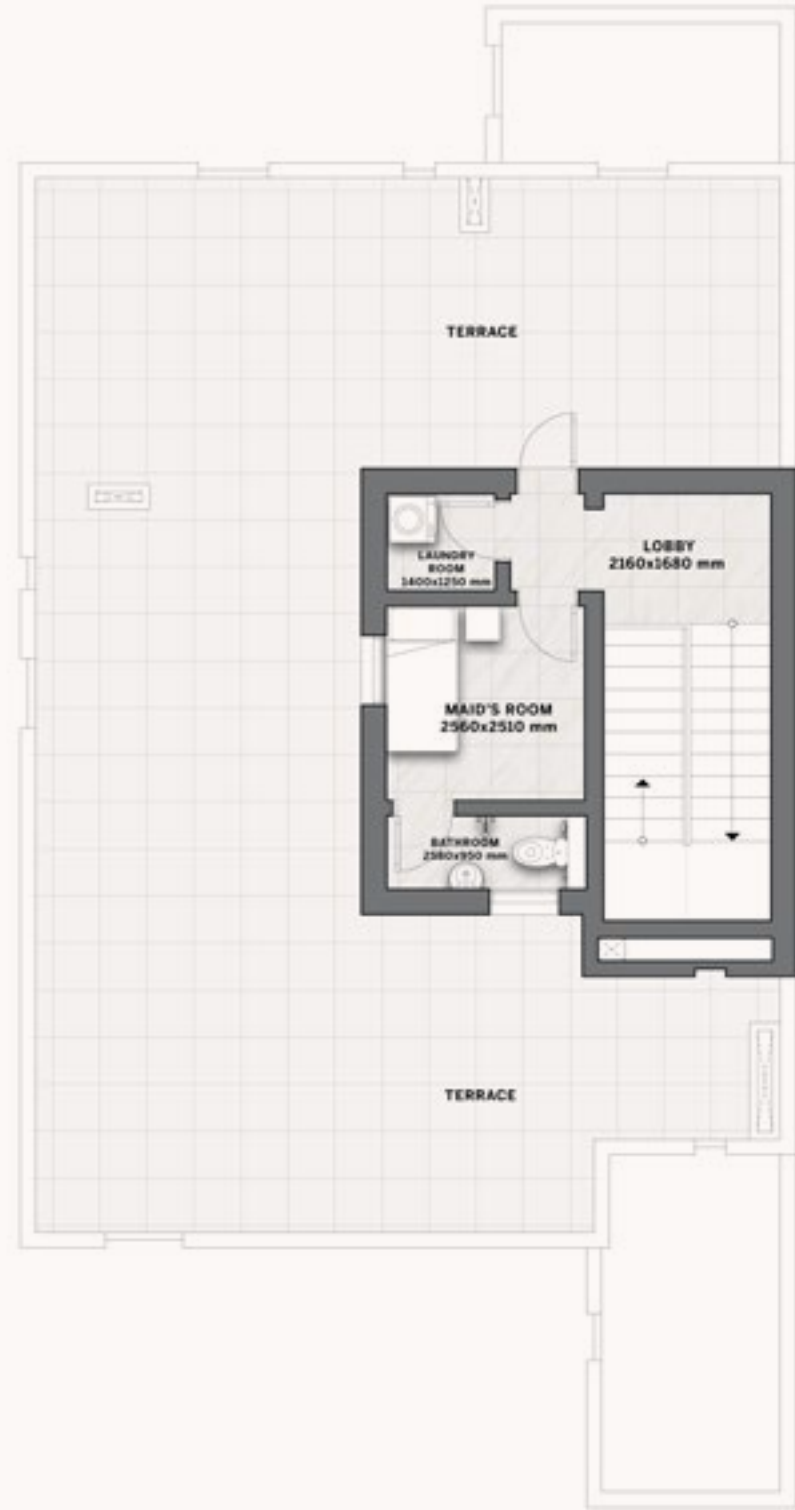
إخلاء المسؤولية: إنّ جميع الصور والخطط والتخطيطات والمعلومات والبيانات والتفاصيل الواردة في هذا الكتيب هي إرشادية فقط ويمكن تعديلها في أي وقت حتى التوصل إلى الحالة النهائية "كمنى"، وفقاً للتصميمات النهائية للمشروع والموافقات التنظيمية وأذونات التخطيط. كما أنّ جميع الإكسسوارات والتشطيبات الداخلية مثل ورق الحائط، والثريات، والأثاث الداخلي والخارجي، والإلكترونيات، والسلع البيضاء، والستائر، والمناظر الطبيعية الصلبة والناعمة، والأرصفة، والميزرات، والجيم، وحمامات السباحة، والعناصر الأخرى المعروضة في الكتيب، أو داخل شقة العرض أو بين حد قطعة الأرض والوحدة، ليست جزءاً من الوحدة ويتم عرضها للأغراض توضيحية فقط.

الفلل B3

4 غرف نوم

مساحة مسطحات البناء 305,3 متر مربع

مساحة الأرض 252 متر مربع



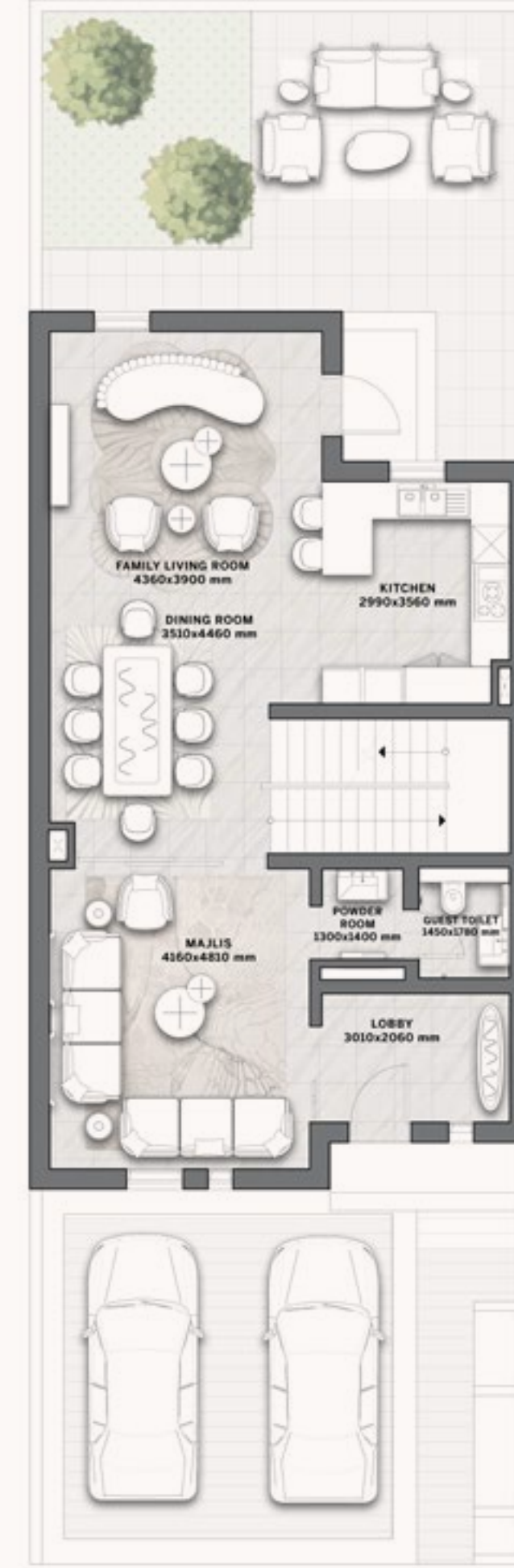
إخلاء المسؤولية: إنّ جميع الصور والخطط والتخطيطات والمعلومات والبيانات والتفاصيل الواردة في هذا الكتيب هي إرشادية فقط ويمكن تعديلها في أي وقت حتى التوصل إلى الحالة النهائية "كمنى"، وفقاً للتصميمات النهائية للمشروع والموافقات التنظيمية وأذونات التخطيط. كما أنّ جميع الإكسسوارات والتشطيبات الداخلية مثل ورق الحائط، والثريات، والأثاث الداخلي والخارجي، والإلكترونيات، والسلع البيضاء، والستائر، والمناظر الطبيعية الصلبة والناعمة، والأرصفة، والميزات، والجيم، وحمامات السباحة، والعناصر الأخرى المعروضة في الكتيب، أو داخل شقة العرض أو بين حد قطعة الأرض والوحدة، ليست جزءاً من الوحدة ويتم عرضها للأغراض توضيحية فقط.

الفلل B4

3 غرف نوم

مساحة مسطحات البناء 245 متر مربع

مساحة الأرض 200 متر مربع



إخلاء المسؤولية: إنّ جميع الصور والخطط والتخطيطات والمعلومات والبيانات والتفاصيل الواردة في هذا الكتيب هي إرشادية فقط ويمكن تعديلها في أي وقت حتى التوصل إلى الحالة النهائية "كمنى"، وفقاً للتصميمات النهائية للمشروع والموافقات التنظيمية وأذونات التخطيط. كما أنّ جميع الإكسسوارات والتشطيبات الداخلية مثل ورق الحائط، والثريات، والأثاث الداخلي والخارجي، والإلكترونيات، والسلع البيضاء، والستائر، والمناظر الطبيعية الصلبة والناعمة، والأرصفة، والميزرات، والجيم، وحمامات السباحة، والعناصر الأخرى المعروضة في الكتيب، أو داخل شقة العرض أو بين حد قطعة الأرض والوحدة، ليست جزءاً من الوحدة ويتم عرضها للأغراض توضيحية فقط.

الفلل B4S

3 غرف نوم

مساحة مسطحات البناء 245 متر مربع

مساحة الأرض 200 متر مربع



طابق ثاني



طابق أول



طابق أرضي

إخلاء المسؤولية: إنّ جميع الصور والخطط والتخطيطات والمعلومات والبيانات والتفاصيل الواردة في هذا الكتيب هي إرشادية فقط ويمكن تعديلها في أي وقت حتى التوصل إلى الحالة النهائية "كمنى"، وفقاً للتصميمات النهائية للمشروع والموافقات التنظيمية وأذونات التخطيط. كما أنّ جميع الإكسسوارات والتشطيبات الداخلية مثل ورق الحائط، والثريات، والأثاث الداخلي والخارجي، والإلكترونيات، والسلع البيضاء، والسقائر، والمناظر الطبيعية الصلبة والناعمة، والأرصفة، والميزرات، والجيم، وحمامات السباحة، والعناصر الأخرى المعروضة في الكتيب، أو داخل شقة العرض أو بين حد قطعة الأرض والوحدة، ليست جزءاً من الوحدة ويتم عرضها للأغراض توضيحية فقط.

لمحة عن



تُعد مجموعة "روشن" المطوّر العقاري مُتعدد الأصول والأكثر موثوقية في المملكة العربية السعودية، وهي مشروع ضخم تابع بالكامل لصندوق الاستثمارات العامة في المملكة.

تعمل "روشن" من خلال مشاريعها السكنية المتكاملة والمؤنسة، المُصمّمة وفق معايير عالية الجودة، مستلهمة من التراث السعودي الأصيل، وملّية لتطلعات المجتمع السعودي، على تقديم تجربة عيش فريدة في المملكة، حيث تقدم عبر مجتمعاتها المُبتكّرة والمستدامة، أسلوبًا جديدًا للحياة، مبني على مفهوم المجتمعات السكنية المتكاملة والمُعزّزة بمرافق للمشاة، والمليئة بوسائل الراحة والمساحات الخضراء المفتوحة، والمرافق الرياضية، والمسارات المُخصصة للدراجات، بما يشجّع على تبني نمط حياة صحي، ويُعزّز التفاعل بين السكان، كما تدعم "روشن" جهود المملكة في زيادة نسبة تملك الوحدات السكنية، إذ تعمل على توسيع نشاطها من خلال إنشاء مجتمعات سكنية على مساحة تزيد عن 200 مليون متر مربع. وتستهدف "روشن"، بحلول عام 2030، إنشاء أكثر من 400,000 وحدة سكنية، بالإضافة إلى 1000 مدرسة، وأكثر من 700 مسجد.

وانطلاقًا من دورها بصفقتها المطور العقاري مُتعدد الأصول الرائد وطنيًا، تتبني "روشن" نهجًا مُستدامًا في مشاريعها السكنية، المتكاملة والمؤنسة، لتحقيق التميز المؤسسي، وبناء شراكات نوعية ذات قيمة مُضافة مع جهات عالمية المستوى، لإرساء معايير جديدة للتنمية الشاملة.

لمزيد من المعلومات عن "روشن" يرجى زيارة ROSHN.sa

بالشراكة مع

دار الأركان



دار الأركان

صلاية الثقة

تخيّل شريكًا يتوقع احتياجاتك ويفهم تطلعاتك ويحتفل بنجاحك؛ شريك يتخطى المألوف ويقدم لك منزلًا مثاليًا مبنيًا بمواد عالمية المستوى، من تصميم أيقونات الموضة وأصحاب الخبرات من مهندسين معماريين عالميين، بإدارة وصيانة كبار الخبراء.

التزام ثابت وتعهد متين بتقديم مشاريع عالية الجودة طوال 28 عاماً. هنا دار الأركان!

31 مليار ريال
في الأصول

11 مليار ريال
في رأس المال

مدرجة في
بورصة السعودية

15000 تسليم
وحدة سكنية

500,000 متر مربع
في المساحة التجارية

تعمل في
3 قارات

دار الأركان

لمزيد من المعلومات حول فلل ”أتوال“ بتصميم داخلي من إيلي صعب، يُرجى الاتصال بأحد مستشاري العقارات على الرقم 800 123 3333 (من داخل المملكة)

أو زيارة أحد مراكز مبيعاتنا في المملكة

الرياض — المكتب الرئيسي

طريق مكة المكرمة 12622، الوزارات، جانب فندق ماريوت الرياض

الرياض — العليا

طريق الأمير محمد بن عبدالعزيز 12222، العليا

الرياض — السعودي

القصر مول 12791، السعودي العام، السعودي

جدة — الشاطئ

طريق الملك عبدالعزيز 23613، الشاطئ

المكاتب العالمية

دبي، الإمارات العربية المتحدة

جميرا أبراج الإمارات، الطابق 30،
شارع الشيخ زايد، ص.ب 2523،
دبي، الإمارات العربية المتحدة
ت: 8999 4 247 971+

لندن، المملكة المتحدة

50 هانز كريسينت، نايتسبريدج
لندن، SW1X 0NA،
المملكة المتحدة
ت: 44 7875 495156+

الدوحة، قطر

مبنى ماليبو، مدينة لوسيل الترفيهية،
الدوحة، قطر
ت: 974 800 3536+

ماربيلا، إسبانيا

ماربيلا جولدن مايل، بوليفار برينسيبي
أفونسو دي هوهنلوه، ماربيا
29602، مالقة، إسبانيا
ت: 34 952 68 76 80+

مسقط، عمان

دار الأوبرا السلطانية مسقط،
شاطئ القرم مسقط، سلطنة عمان
ت: 968 2270 2777+

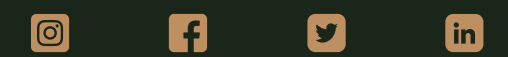
بكين، الصين

303-309 نورث تاو،
كيرى سنتر، شارع جوانجتشو 1،
محافظة شاويانغ، بكين
ت: 86 132 5888 6222+

للإطلاع على مشاريعنا

يمكنك زيارة موقعنا على daralarkan.com

أو عبر منصات التواصل الاجتماعي الخاصة بنا





DARALARKAN.COM