

DAR  
AL ARKAN  
دار الأركان



# سدرية

البوسنة

مجمع مسوّر وسط الطبيعة



## في قلب أوروبا

**سراييفو.** مدينة تعرف بجبالها ومساحتها الخضراء الشاسعة. تتميز سراييفو بصمتها المزدوجة لكل من الامبراطوريتين العثمانية والنمساوية، مع الطابع اليوغوسلافي الظاهر في المدينة.

تُعرف المدينة بتنوعها البشري وشعبها المضياف، كذلك بجبالها الخلابة، وقلاع العصور الوسطى، والأنهار، والشلالات، ورياضة التزلج.



أهلاً بك في  
مجمع مسوّر وحصري  
وسط غابة ساحرة

أهلاً بك في

  
**سدرة**  
البوسنة





## العيش في قلب الغابة

**اسكن في سدرة.** يتربع سدرة، المجمّع السكني الآمن والمسورّ، وسط غابة خلاصة في قلب البوسنة، ويضم قطع أراضي سكنية خاصة على مساحة 540 ألف متر مربع.

عش الحياة كما لم تعهدها من قبل في مجمّع بمرافق عصرية وخدمات مميزة، ووسائل راحة عالمية المستوى.



الصورة المستخدمة في هذا الكتيب والتي تم إنشاؤها بواسطة الكمبيوتر أو الصور الفوتوغرافية هي مخصصة لأغراض توضيحية فقط ويجب التعامل معها على أنها إرشادات عامة فقط غايتها المساعدة في تصور المشروع.



**صورة من موقع مجمّع سدرّة.**

تم التقاط الصورة في نوفمبر 2020.  
© 2021 جميع الحقوق محفوظة لدار الأركان.

35 دقيقة فقط من سرايفو

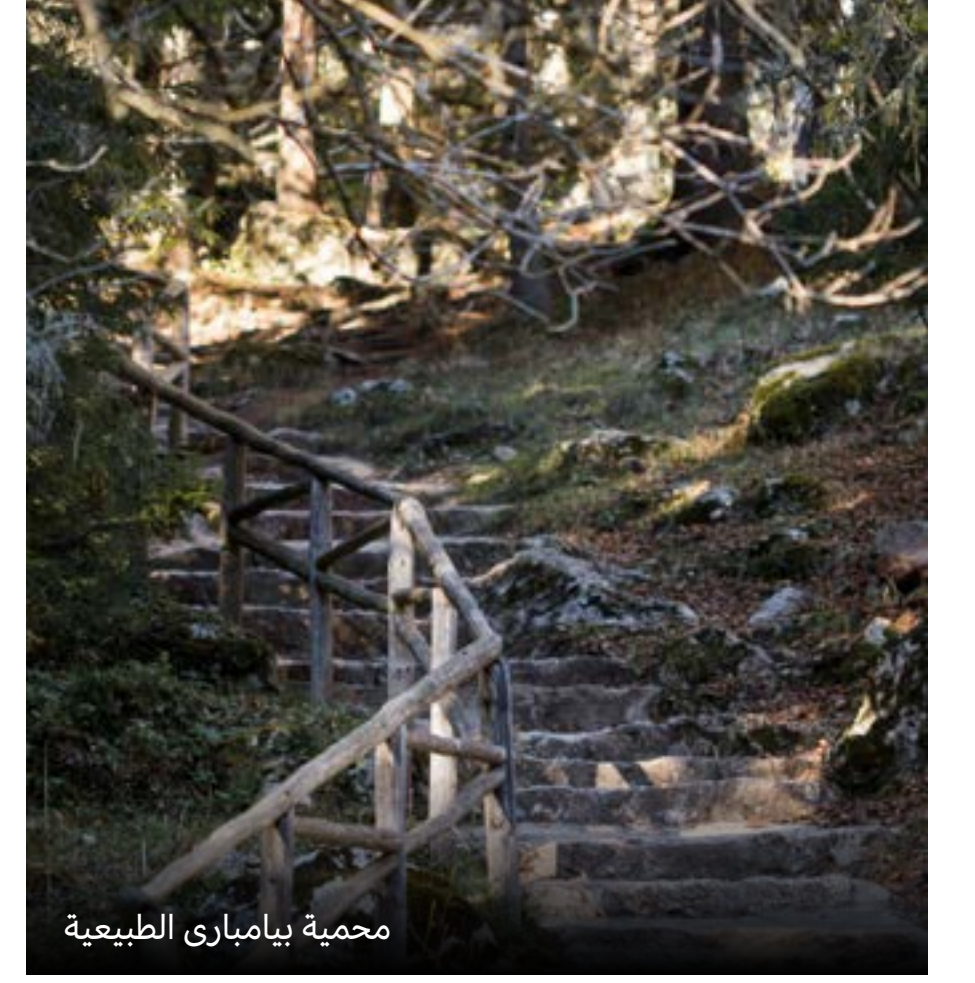


**الموقع.** يحيط بسدرة العديد من مواقع الجذب،  
كالكهوف، والأنهار، والمحميات الطبيعية، والحدائق،  
والكتل الصخرية الضخمة، بالإضافة إلى إمكانية  
ممارسة الأنشطة الرياضية المختلفة لحياة استثنائية.

يتخذ مجمّع سدرة موقعاً استراتيجياً يسمح بالتنقل  
بسهولة من وإلى سرايفو، باستخدام السيارة  
أو المواصلات العامة المتوفرة لبلدة نيسيبي  
المجاورة.



كهف بيامبارى الطبيعي



محمية بيامبارى الطبيعية



هضبة نيسيبي



كهف بيامبارى الطبيعي

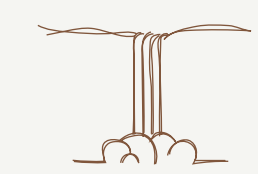


شلال سكاكافاك





## مواقع الجذب الرئيسية



**شلال سكاكافاتس**  
أعلى شلالات البلقان على ارتفاع 98 متر

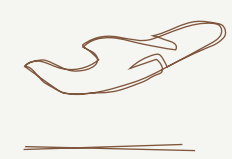


**الحديقة الوطنية - بيامبارى**  
تعرف الحديقة بكهوفها الخمسة، وشلالها، والبحيرات الصغيرة، والصدوع، والكتل الصخرية الضخمة. تعتبر هذه الحديقة المكان الأنسب لمحبي الطبيعة واستكشافها



**مركز الرياضة والترفيه - ايدينوفيك**  
مركز ترفيهي يقدم للسكان والزوار خيارات متنوعة للأنشطة الرياضية الممتعة

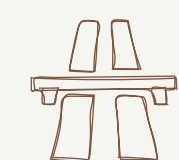
## الوقت المستغرق لرحلة التنقل



40 دقيقة  
من مطار سرايفو الدولي



35 دقيقة  
إلى سرايفو



10 دقائق  
من الطريق السريع الرئيسي



10 دقائق  
إلى مسجد نيسيسي





الصورة المستخدمة في هذا الكتيب والتي تم إنشاؤها بواسطة الكمبيوتر أو الصور الفوتوغرافية هي مخصصة لأغراض توضيحية فقط ويجب التعامل معها على أنها إرشادات عامة فقط غايتها المساعدة في تصور المشروع.

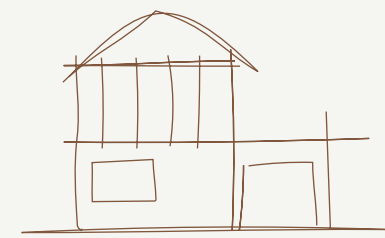


## داخل الغابة.

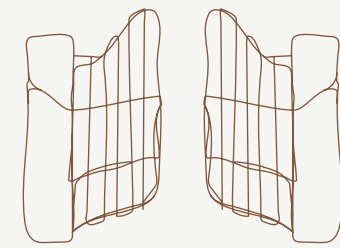
اضمن لنفسك مكانا في الطبيعة الآسرة التي يوفرها مجمّع سدره حيث تتوفر جميع متطلبات الحياة العائلية. ستجد على بعد خطوات من منزلك وسائل الراحة والمرافق المميزة، كالمحال التجارية، والمطاعم، والنادي الريفي، وفندق 5 نجوم، ليكون المجمع بذلك ملاذاً فريداً خاصاً بك يسوده الهدوء، تتخلله نسائم الهواء العليل وزقزقة العصافير.



نادي ريفي



أراضي سكنية



مجمّع مسوّر



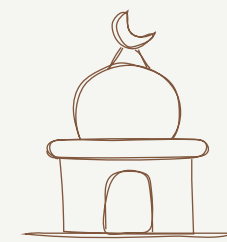
مطاعم ومقاهي



محال تجارية  
وسوبرماركت



فندق 5 نجوم



مسجد



ملاذ آمن لأقرب الناس إلى قلبك

**الطبيعة تنتظر.** سيوفر لك مجمّع سدرة خيارات متنوعة من الأراضي الخضراء وسط الطبيعة الخلابة، سواء اخترت السكن بإطلالة على الغابات أو داخل المجمع نفسه.

تتراوح مساحة الأراضي في سدرة بين 350 حتى 6,767 متر مربع، وتتميز جميعها بإطلالة على مناظر طبيعية رائعة على مدار العام.



الصور المستخدمة في هذا الكتيب والتي تم إنشاؤها بواسطة الكمبيوتر أو الصور الفوتوغرافية هي مخصصة لأغراض توضيحية فقط ويجب التعامل معها على أنها إرشادات عامة فقط غايتها المساعدة في تصوّر المشروع.

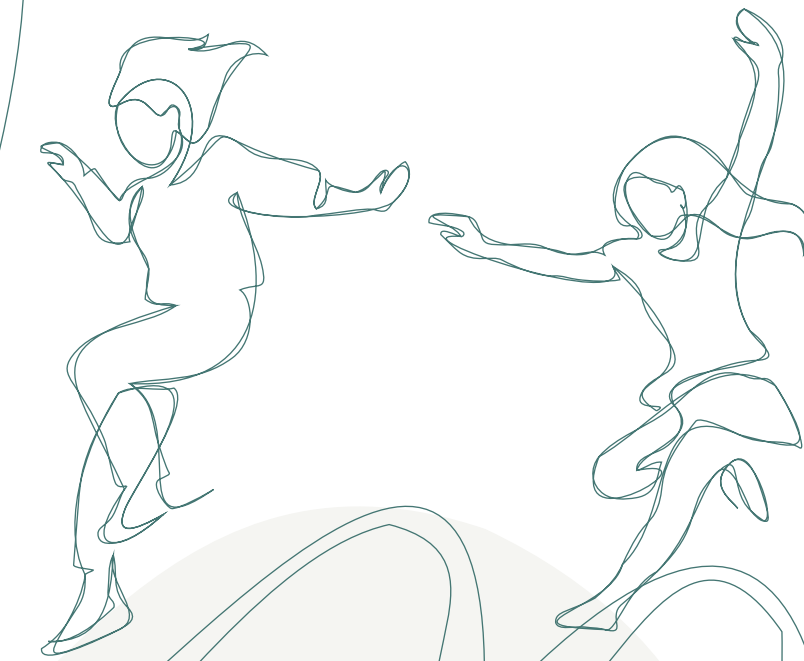


ملاذ آمن لأقرب الناس على قلبك

**لأجواء عائلية لا تُنسى.** تواصل مع الطبيعة،  
من خلال النزهات الترفيهية في الهواء الطلق،  
والمناظر الطبيعية الخلابة لتختبر لحظات وذكريات  
مع عائلتك تحملها معك للأبد. سدرة هي مبتغاك  
لحياة تستحقها.



الصور المستخدمة في هذا الكتيب والتي تم إنشاؤها بواسطة الكمبيوتر أو الصور الفوتوغرافية هي مخصصة لأغراض توضيحية فقط ويجب التعامل معها على أنها إرشادات عامة فقط غايتها المساعدة في تصوّر المشروع.



واحة آمنة للأطفالكم

## المكان الذي سيملأ قلب أولادكم فرحاً



### أنشطة في الهواء الطلق.

يقدم المجمع مجموعة من الأنشطة الخارجية والمصممة لتحدي بها نفسك وقدراتك وتضيف المزيد من المرح والتسلية إلى أوقاتك العائلية.



### الأنشطة الرياضية.

يضم المجمع العديد من المرافق الرياضية المحاطة بمناظر طبيعية خلابة لجميع المقيمين، بالإضافة إلى مسارات للركض وكرة السلة والتنس وملاعب كرة القدم وغيرها. إنها فعلاً أماكن رائعة للبالغين والأطفال على حد سواء لاستنشاق الهواء النقي والحفاظ على لياقتهم.



### ملاعب الأطفال.

مساحات عديدة متوفرة داخل المجمع مخصصة للأطفال ليلعبوا في الهواء الطلق، ويمرحوا ويكتشفوا قدراتهم، مع قضاء أسعد الأوقات مع الأصدقاء والأحبة.

تسوّق. تذوّق. دّل نفسك.



**وجهة الاستجمام.** تقدّم سدرة مجموعة متنوعة من المتاجر، والمطاعم، والمقاهي التي تتميز بطابعها الخاص لتخلق أجواء مميزة، تمنحك وعائلتك تجربة فريدة على بعد خطوات قليلة من منزلك.



الصور المستخدمة في هذا الكتيب والتي تم إنشاؤها بواسطة الكمبيوتر أو الصور الفوتوغرافية هي مخصصة لأغراض توضيحية فقط ويجب التعامل معها على أنها إرشادات عامة فقط غايتها المساعدة في تصوّر المشروع.



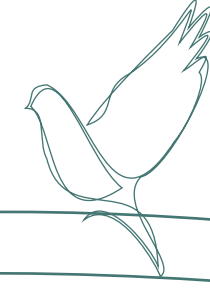
أسلوب حياة متفرد وفاخر

**في النادي الريفي.** تتناغم الأناقة مع الطبيعة في النادي الريفي الحديث في سدره، لتقدم لك تجربة الفخامة والرقي في مرافق استجمام متميزة وتجربة مطاعم مبتكرة بطابعها الخاص المستوحى من الطبيعة.

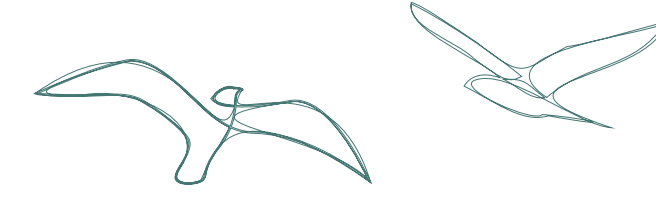
يقدم النادي حصرياً للسكان مجموعة من الخدمات، مثل مطاعم متنوعة، وسبا، ومركز للياقة البدنية، وسوبرماركت وحمامات سباحة داخلة وخارجية.



الصور المستخدمة في هذا الكتيب والتي تم إنشاؤها بواسطة الكمبيوتر أو الصور الفوتوغرافية هي مخصصة لأغراض توضيحية فقط ويجب التعامل معها على أنها إرشادات عامة فقط غايتها المساعدة في تصوّر المشروع.



تجربة النادي الريفي



## عالم من الفخامة المتناغمة مع الطبيعة



### المطعم.

يقدم المطعم قائمة لذيذة وغنية من المأكولات المحلية حيث يمكن الاستمتاع بها في الداخل أو على التراس الخارجي مع إطلالة على المناظر الطبيعية الخلابة.



### النادي الرياضي.

استمتع بمزاولة تمارينك الرياضية في النادي المجهز بأحدث المعدات الرياضية التي تناسب احتياجاتك للحفاظ على لياقتك البدنية ونشاطك.



### السابا.

استمتع بملاذ هادئ حيث تمتزج الطبيعة بسلاسة مع تجربة خدمات السبا الرائعة.



## إقامة مميزة لضييف مميز

**في فندق 5 نجوم.** تجربة فاخرة ومثالية تنتظر ضيوف الفندق في مجمّع سدرة، والذي سيتمنحهم أقصى درجات الراحة والاستجمام تحت سقف واحد.

تجربة مميزة توفرها غرف الفندق من خلال مناظر الشروق والغروب لتضفي المزيد من الروعة والجمال لإقامتهم.



الصور المستخدمة في هذا الكتيب والتي تم إنشاؤها بواسطة الكمبيوتر أو الصور الفوتوغرافية هي مخصصة لأغراض توضيحية فقط ويجب التعامل معها على أنها إرشادات عامة فقط غايتها المساعدة في تصوّر المشروع.

حيث تلتقي الحياة  
الطيبة والمناظر الخلابة  
بالحياة العائلية

الصور المستخدمة في هذا الكتيب والتي تم إنشاؤها بواسطة الكمبيوتر أو الصور  
الفوتوغرافية هي مخصصة لأغراض توضيحية فقط ويجب التعامل معها على أنها  
إرشادات عامة فقط غايتها المساعدة في تصور المشروع.



منزلك للعطلات في البوسنة

**قطع أراضي.** نقدم لك خيارات متعددة من الأراضي السكنية التي تناسب احتياجاتك واحتياجات عائلتك لتمتلك منزل العطلات الخاص بك وسط طبيعة خلابة في البوسنة.

تتراوح مساحة الأراضي في سدره بين 350 و6500 متر مربع تقريباً.

### صورة من موقع مجمع سدره.

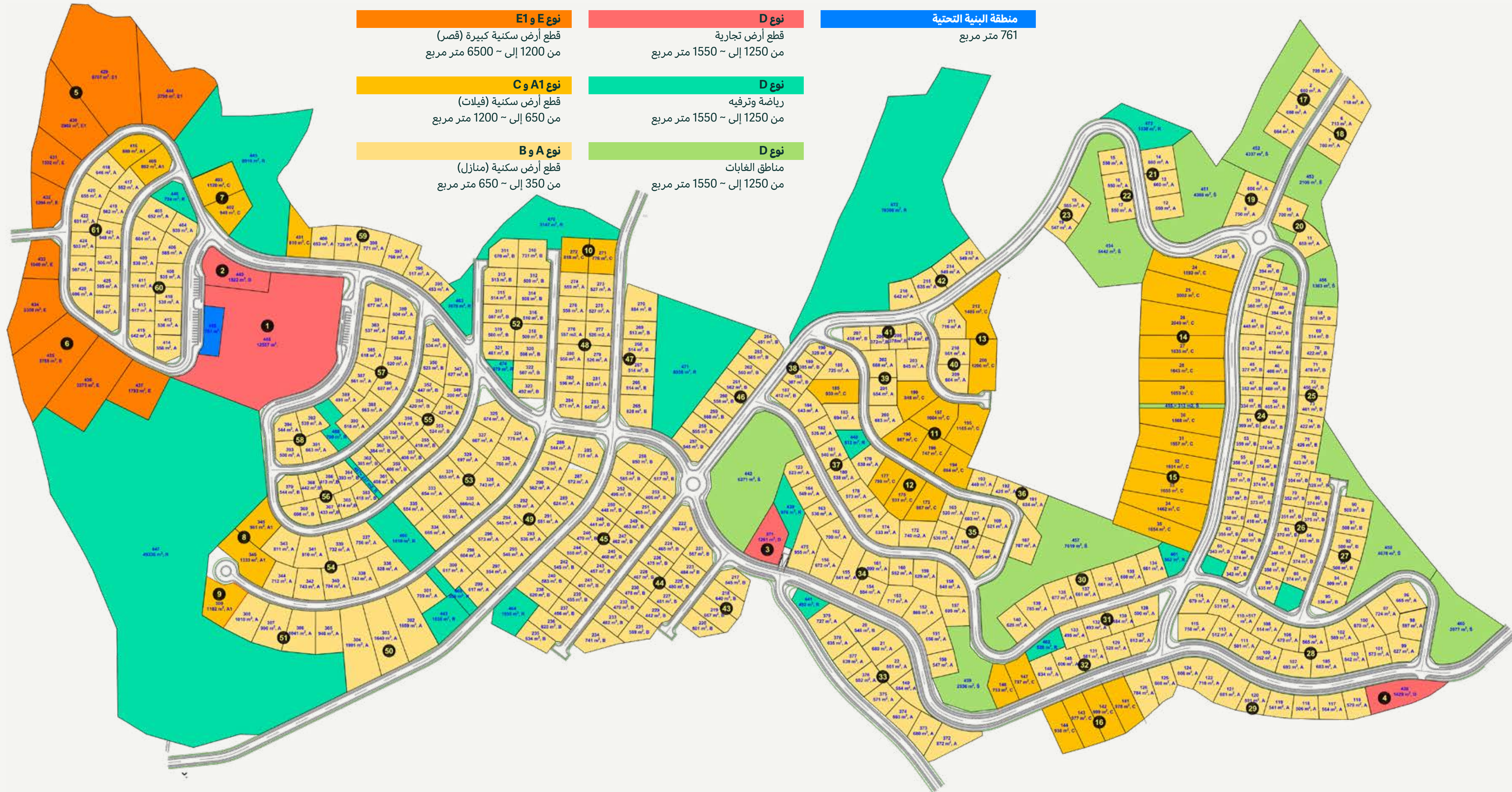
تم التقاط الصورة في نوفمبر 2020.  
© 2021 جميع الحقوق محفوظة لدار الأركان.

### صورة من موقع مجمع سدره.

تم التقاط الصورة في يناير 2021.  
© 2021 جميع الحقوق محفوظة لدار الأركان.



- 1. فندق 5 نجوم
- 2. نادي ريفي
- 3. مركز تجاري
- 4. منطقة الرياضة والترفيه
- 5. مدخل رئيسي
- 6. مدخل ثانوي



**نوع E و E1**

قطع أرض سكنية كبيرة (قصر)  
من 1200 إلى 6500 متر مربع

**نوع C و A1**

قطع أرض سكنية (فيلات)  
من 650 إلى 1200 متر مربع

**نوع B و A**

قطع أرض سكنية (منازل)  
من 350 إلى 650 متر مربع

**نوع D**

قطع أرض تجارية  
من 1250 إلى 1550 متر مربع

**نوع D**

رياضة وترفيه  
من 1250 إلى 1550 متر مربع

**نوع D**

مناطق الغابات  
من 1250 إلى 1550 متر مربع

**منطقة البنية التحتية**

761 متر مربع

## أنواع الفلل

### مزيج مثالي بين الطابع المعاصر والتقليدي



القصر



تلال فيلا



مروج فيلا



تلال فيلا (خيار تصميم ثاني)

# مروج فيلا

فلل على أرض مسطحة.  
متوفرة بمساحة صافية من 160 إلى 240 متر مربع.

النوع C	النوع B	النوع A1	النوع A
مساحة الموقع (تقريباً) < 650 م <sup>2</sup>	مساحة الموقع (تقريباً) 350-650 م <sup>2</sup>	مساحة الموقع (تقريباً) < 650 م <sup>2</sup>	مساحة الموقع (تقريباً) 450-650 م <sup>2</sup>
الطابق الأرضي + الأول	الطابق الأرضي + الأول	الطابق الأرضي + الأول	الطابق الأرضي + الأول
مساحة البناء الإجمالية (تقريباً) 280 م <sup>2</sup>	مساحة البناء الإجمالية (تقريباً) 200 م <sup>2</sup>	مساحة البناء الإجمالية (تقريباً) 300 م <sup>2</sup>	مساحة البناء الإجمالية (تقريباً) 260 م <sup>2</sup>

# مروج فيلا التصميم الخارجي



إخلاء المسؤولية: جميع الصور، والتصاميم، والمخططات، والمعلومات، والبيانات، والتفاصيل الواردة في هذا الكتيب هي بغرض الإرشاد فقط، ويمكن تغييرها في أي وقت بناءً على الحالة الإنشائية النهائية، ويتم ذلك وفقاً للتصاميم النهائية للمشروع، والموافقات التنظيمية، وتصاريح التخطيط. جميع التشطيبات الداخلية، كورق الجدران، والفرشيات، والأثاث، والإلكترونيات، والمعدات الكهربائية المنزلية، والستائر، والمنظر الطبيعية الصلبة والناعمة، والبلاط، والصالات الرياضية، والمسبح / المسابح وغيرها المعروضة في الكتيب أو داخل شقة العرض أو بين حدود قطعة الأرض الواحدة والوحدة السكنية هي ليست جزءاً من الوحدة، وموجودة لأغراض توضيحية فقط.



# مخطط الطوابق

## مروج فيلا



الطابق الأول



الطابق الأرضي

# تلال فيلا

فلل على منحدر.

متوفرة بمساحة صافية من 160 إلى 240 متر مربع.  
يحدد عدد الطوابق حسب انحدار الأرض.

النوع C	النوع B	النوع A1	النوع A
مساحة الموقع (تقريباً) < 650 م <sup>2</sup>	مساحة الموقع (تقريباً) 350-650 م <sup>2</sup>	مساحة الموقع (تقريباً) < 650 م <sup>2</sup>	مساحة الموقع (تقريباً) 450-650 م <sup>2</sup>
الطوابق السفلي + الأرضي + الأول	الطوابق السفلي + الأرضي + الأول	الطوابق السفلي + الأرضي + الأول	الطوابق السفلي + الأرضي + الأول
مساحة البناء الإجمالية (تقريباً) 280 م <sup>2</sup>	مساحة البناء الإجمالية (تقريباً) 200 م <sup>2</sup>	مساحة البناء الإجمالية (تقريباً) 300 م <sup>2</sup>	مساحة البناء الإجمالية (تقريباً) 260 م <sup>2</sup>

تلال فيلا



# التصميم الخارجي 1



إخلاء المسؤولية: جميع الصور، والتصاميم، والمخططات، والمعلومات، والبيانات، والتفاصيل الواردة في هذا الكتيب هي بغرض الإرشاد فقط، ويمكن تغييرها في أي وقت بناءً على الحالة الإنشائية النهائية، ويتم ذلك وفقاً للتصاميم النهائية للمشروع، والموافقات التنظيمية، وتصاريح التخطيط، جميع التشطيبات الداخلية، كورق الجدران، والفرشيات، والأثاث، والإلكترونيات، والمعدات الكهربائية المنزلية، والستائر، والمناظر الطبيعية الصلبة والناعمة، والبلاط، والصالات الرياضية، والمسبح / المسابح وغيرها المعروضة في الكتيب أو داخل شقة العرض أو بين حدود قطعة الأرض الواحدة والوحدة السكنية هي ليست جزءاً من الوحدة، وموجودة لأغراض توضيحية فقط.

# تلال فيلا 1

## مخطط الطوابق



الطابق السفلي



المقطع العرضي

# تلال فيلا 1

## مخطط الطوابق



طابق المنصة



الطابق الأرضي

تلال فيلا



## التصميم الخارجي 2



إخلاء المسؤولية: جميع الصور، والتصاميم، والمخططات، والمعلومات، والبيانات، والتفاصيل الواردة في هذا الكتيب هي بغرض الإرشاد فقط، ويمكن تغييرها في أي وقت بناءً على الحالة الإنشائية النهائية، ويتم ذلك وفقاً للتصاميم النهائية للمشروع، والموافقات التنظيمية، وتصاريح التخطيط. جميع التشطيبات الداخلية، كورق الجدران، والفرشيات، والأثاث، والإلكترونيات، والمعدات الكهربائية المنزلية، والستائر، والمناظر الطبيعية الصلبة والناعمة، والبلاط، والصالات الرياضية، والمسبح / المسابح وغيرها المعروضة في الكتيب أو داخل شقة العرض أو بين حدود قطعة الأرض الواحدة والوحدة السكنية هي ليست جزءاً من الوحدة، وموجودة لأغراض توضيحية فقط.

# تلال فيلا 2

## مخطط الطوابق



الطابق الأول



الطابق الأرضي



الطابق السفلي

# القصر

فلل فاخرة. متاحة بمساحة صافية من 360 إلى 480 متر مربع مع دورين، أرضي وأول.

القصر E1	
مساحة الموقع (تقريباً)	< 2,900 م <sup>2</sup>
الطوابق	الأرضي + الأول
مساحة البناء الإجمالية (تقريباً)	540 م <sup>2</sup>

القصر E	
مساحة الموقع (تقريباً)	< 1,200 م <sup>2</sup>
الطوابق	الأرضي + الأول
مساحة البناء الإجمالية (تقريباً)	450 م <sup>2</sup>



# القصور التصميم الخارجي



إخلاء المسؤولية: جميع الصور، والتصاميم، والمخططات، والمعلومات، والبيانات، والتفاصيل الواردة في هذا الكتيب هي بغرض الإرشاد فقط، ويمكن تغييرها في أي وقت بناءً على الحالة الإنشائية النهائية، ويتم ذلك وفقاً للتصاميم النهائية للمشروع، والموافقات التنظيمية، وتصاريح التخطيط. جميع التشطيبات الداخلية، كورق الجدران، والفرشيات، والأثاث، والإلكترونيات، والمعدات الكهربائية المنزلية، والستائر، والمناظر الطبيعية الصلبة والناعمة، والبلاط، والصالات الرياضية، والمسبح / المسابح وغيرها المعروضة في الكتيب أو داخل شقة العرض أو بين حدود قطعة الأرض الواحدة والوحدة السكنية هي ليست جزءاً من الوحدة، وموجودة لأغراض توضيحية فقط.



الطابق الأول



الطابق الأرضي

## المواصفات الفنية

إخلاء المسؤولية: جميع الصور، والتصاميم، والمخططات، والمعلومات، والبيانات، والتفاصيل الواردة في هذا الكتيب هي بغرض الإرشاد فقط، ويمكن تغييرها في أي وقت بناءً على الحالة الإنشائية النهائية، ويتم ذلك وفقاً للتصاميم النهائية للمشروع، والموافقات التنظيمية، وتصاريح التخطيط. جميع التشطيبات الداخلية، كورق الجدران، والثريات، والأثاث، والإلكترونيات، والمعدات الكهربائية المنزلية، والستائر، والمناظر الطبيعية الصلبة والناعمة، والبلاط، والصالات الرياضية، والمسبح / المسابح وغيرها المعروضة في الكتيب أو داخل شقة العرض أو بين حدود قطعة الأرض الواحدة والوحدة السكنية هي ليست جزءاً من الوحدة، وموجودة لأغراض توضيحية فقط.

### ملخص

المبنى قائم بذاته على منحدر وفق أسس معمارية حديثة، وهو كذلك مغمور جزئياً في الأرض.

### التنظيم

الطابق الأرضي: غرفة معيشة ومطبخ وغرفة طعام الدور الأول: غرف النوم.

### أعمال البناء

يتم إجراؤها وفق حساب ثابت

- الأساسات: استخدام شرائط AB مع ألواح الأساسات
- الجدران الهيكلية: جدران خرسانية مسلحة بسمك 15 – 20 سم، كتل من الطوب الحراري 20 – 25 سم مربوطة بعوارض خرسانية مسلحة أفقية وعمودية.
- طابق الميزانين: باستخدام ألواح AB بسمك 20 سم لتجنب أشعة AB
- درج AB داخلي
- الجدران الفاصلة الداخلية: باستخدام كتل طوب بسمك 8 – 12 سم

### السطح

- يتم تنفيذ متعددة المنحدرات وفق حساب ثابت
- بناء سقف خشبي من الدرجة الأولى
- تغطية السقف: أرضية خشبية، رقائق معدنية مقاومة للماء تسمح بنفاذ البخار، ألواح فولاذية ذات تسقيف ذاتية اللصق 0.5 مم - 0.8 مم (لون أنثراسايت)
- تصريف المياه من السقف: المزاريب الأفقية والعمودية (لون أنثراسايت)

### مقاومة الماء

- مخصص لبعض الأماكن التي يحددها المشروع:
- الجدران الخارجية: طلاء البيتومينية البارد، وشريط البيتومين (SBS) مع لباد البوليستر بسمك 4 مم × 2
- الطوابق (الحمامات، التراسات، إلخ...)
- طلاء عازل للماء مكون من عنصر واحد

### العزل الحراري للأرضيات

- الطابق الأرضي والأول: ألواح البوليسترين الممتد (EPS)بسمك 5 سم وألواح تدفئة أرضية بسمك 3 سم
- لوح العلية النهائي: ألواح بوليسترين ممدد (EPS) بسمك 5 سم

### العزل الحراري للجدران الخارجية

يوجد في الأرض من خلال العزل المائي

- ألواح صلبة: بوليسترين منبثق (XPS) بسمك 10 سم
- توصيل رقائق كلوريد متعدد الفاينيل (PVC)

### أقفال خارجية

أجهزة الألمنيوم - الألمنيوم المؤكسد نوع «شوكو» أو ما شابه ذلك، مع جسر حراري متقطع. تم التزجيج باستخدام زجاج عازل، وزجاج شفاف بالكامل بخاصية الطفو. التركيبات المؤكسدة محسوبة على وزن كل نوع «شوكو»وهي مناسبة للفتح بحسب ما قاله صانع الأقفال.

### أعمال النجارة الداخلية

- الأبواب: خشب متين / خشب صنوبر / خشب صديق للبيئة، اللون - طبيعي
- دعامات مخفية، قفل اسطوانة، مقبض فولاذ (مصنوع من الكروم)

### الواجهة الحرارية

- واجهة المبنى: مزيج للواجهة الحرارية المعدنية الملامسة بسمك 10-15 سم، حجر طبيعي، وطبقة عزل، وخشب / خشب الصنوبر
- الأسوار على التراسات وإطارات من حولها

ساهمت التصاميم الداخلية المميزة، والمعايير والمواصفات المتبّعة لمشروع سدرة في إنتاج تشطيبات نهائية عالية الجودة، يتم كذلك مراجعة كل مسكن على حدة بدقة متناهية لإنشاء منازل تتميز بالرقي والأناقة تليق بساكنيها.

الفتحات: مزيج من الزجاج والخشب (اللاريس)

### تشطيبات الأراضي

- الأغطية مصممة لكل غرفة بحسب استخداماتها
- الغرف والممرات: ألواح خشبية من الباركيه مع طبقة نهائية من الخشب الصلب بسمك 4 مم، السماكة الإجمالية للوحة الباركيه 14 ملم. تم تجهيز جميع الأراضي، وتغطيتها بالرمل والورنيش في المصنع. تم لصق اللوح الأرضي بمكونين من مادة البولي يوريثين اللاصقة.
- الحمامات والمدخل والمخازن، والتراسات، إلخ: الحجر الطبيعي والسيراميك مع المواد اللاصقة المناسبة

### أسطح الجدران والأسقف

- أسطح الجدران والأسقف في الغرف، والممرات، وغيرها: طبقة رقيقة من الملاط المعدني، أملس ومطلي بدهانات تشتت المياه (صديقة البيئة)
- أسطح جدران الحمامات: سيراميك من الدرجة الأولى مع المواد اللاصقة المناسبة

### المنشآت

- التركيب المائي: تركيب الصرف الصحي للمياه والمطر والمخلفات الصلبة

- التركيبات الكهربائية عالية التيار
- تمديدات كهربائية منخفضة الجهد – أجهزة كشف الحريق وأنظمة مكافحة السرقة وشبكات إنترنت


- تركيبات الآلات: تدفئة مركزية وتبريد المبنى (هواء – هواء أو مضخة حرارة من الهواء إلى الماء)

### المعدات

إعادة ترتيب الأثاث والمعدات: المرحلة التخطيطية

### الهيكل الخارجي

الديكور الخارجي: بناء بلاتوه عند المدخل / مكان لوقوف السيارات، وبناء المدخل الرئيسي للمبنى، وبوابة الدخول، ومساحة مظلة للمركبة، ومساحات خضراء ومعبدة حول المبنى، وأسوار حول الأرض، وجدران استنادية.



الرفاهية والهدوء  
بانتظارك أنت وعائلتك  
في مجمع مسوّر

احجز أرضك وابنِ منزلك

## دار الأركان

شركة سعودية مساهمة عامة -مقرّها الرياض- تتمتع بسجلٍ حافلٍ من الانجازات، إذ وفرت العديد من المشاريع العقارية المتميزة في المملكة وخارجها على مدى 25 عاماً.

تُقدم دار الأركان منذ تأسيسها عام 1994 فرصاً عقاريةً متميزةً لمُلاك المنازل والمستثمرين لتنمية ثروتهم والمحافظة عليها للأجيال القادمة. تُوفر مشاريع دار الأركان للقاطنين فيها أسلوب حياة عصري يليق بتطلعاتهم، وتشهد على ذلك المجمعات السكنية والعقارات الراقية ومراكز التسوق التي طورتها، والتي ساهمت في تنمية القطاع العقاري في المملكة.



**15,000**

وحدة سكنية  
تم تسليمها

**500,000**

متر مربع من  
المساحات التجارية

رأس مال قدره  
**10.8 مليار**  
ريال سعودي

أصول تبلغ  
**26 مليار**  
ريال سعودي

## المكتب الرئيسي

الرياض، المملكة العربية السعودية  
12622 طريق مكة المكرمة، حي الوزارات،  
بجانب فندق الماريوت الرياض

800 123 3333  
info@alarkan.com

## مراكز المبيعات

جدة، المملكة العربية السعودية  
مكتب رقم 83، الدور الثامن، برج المخمل  
حي الخالدية، 23422  
طريق الأمير سعود الفيصل

800 123 3333  
info@alarkan.com

سرايفو، البوسنة والهرسك  
A1 فرا أنديلا زفيزدوفيك 1،  
D-طابق الميزانين  
71000 سرايفو

+387 00 000 000  
info@alarkan.com

الرياض، المملكة العربية السعودية  
مشروع "شمس الرياض"،  
13913 طريق صلبوخ

800 123 3333  
info@alarkan.com

دبي، الإمارات العربية المتحدة  
أبراج كونراد دبي  
مقابل المركز التجاري العالمي  
شارع الشيخ زايد، ص.ب.2523

+971 800 40404  
info@alarkan.com

الرياض، المملكة العربية السعودية  
القصر مول 12791،  
السويدي العام، حي السويدي

800 123 3333  
info@alarkan.com

المدينة المنورة، المملكة العربية  
السعودية  
مشروع "نعيم الجوار"،  
طريق الأمير سلطان، الهجرة

800 123 3333  
info@alarkan.com

DAR  
AL ARKAN  
دار الأركان

DARALARKAN.COM